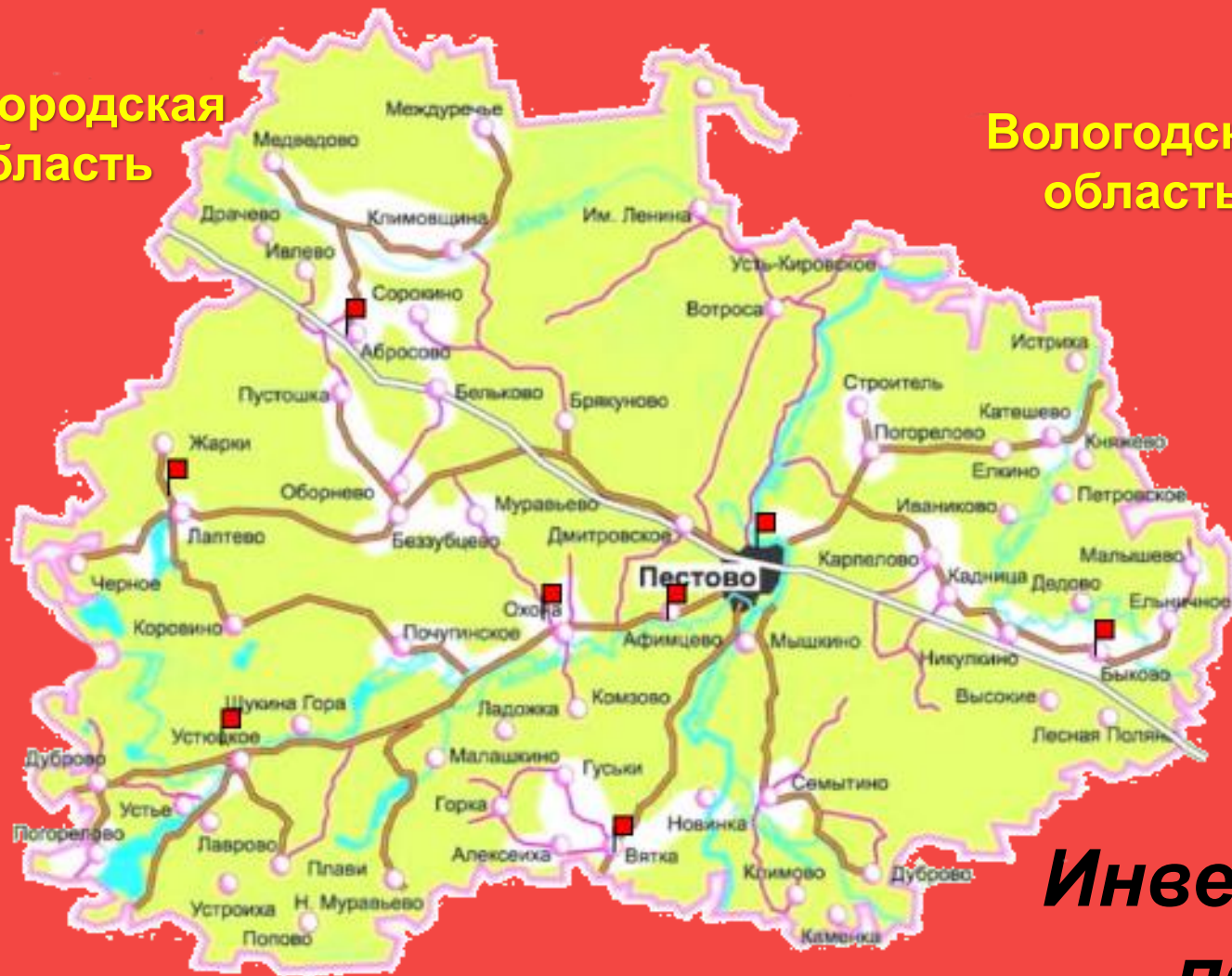


Новгородская  
область

Вологодская  
область



Тверская  
область

**Инвестиционный  
потенциал  
Пестовского  
муниципального района**

НОВГОРОДСКАЯ ОБЛАСТЬ  
2018 год

# ПЕСТОВО - МОНОГОРОД



## Преимущества:

- помощь бизнесу в создании необходимой инфраструктуры (снижение затрат до 30%);*
- содействие в подготовке и участие в финансировании инвестиционных проектов;*
- содействие в инвестиции и реализации проектов;*
- возможность создания ТОСЭР (налоговые привилегии);*
- обучение проектной команды;*
- наличие кадрового резерва*

# ИСТОРИЯ РАЗВИТИЯ РАЙОНА

Район основан в 1927 году

Развитию малого и среднего бизнеса способствовали предприятия

**Отрасль машиностроения**



**Легкая промышленность**



**Деревообрабатывающая отрасль**



**Пищевая промышленность**



# Географическое положение

У Пестовского района уникальное географическое положение:

- Граничит с Вологодской и Тверской областями;
- Район пересекает шоссейная дорога : Валдай - Вологда
- Железнодорожное сообщение: Москва – Пестово – Санкт -Петербург
- Реализуется инвестиционный проект ОАО «РЖД» по увеличению пропускной способности
- Имеются посадочные полосы для самолетов малой авиации, вертолетов и легких самолетов

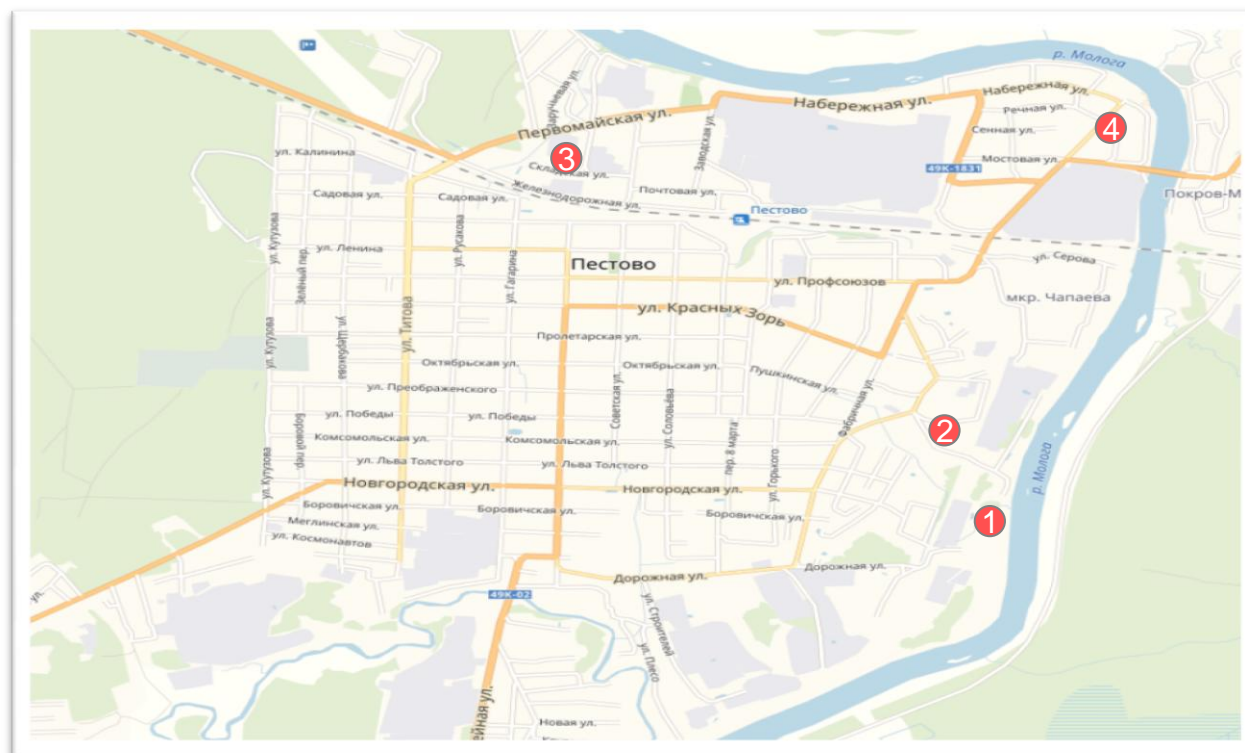


# Инвестиционные площадки

№ п/п	Название площадки	Месторасположения (адрес)	Расстояние до административного центра, км	Площадь, га	Возможное расширение до, га	Собственность	Кадастровый номер	Предполагаемое использование площадки
1	ул.Славная	ул.Славная, г.Пестово, Пестовский район, Новгородская область	В черте города	3,29	-	Муниципальная	53:14:0100463:23	Производственная деятельность
2	пер.Торговый-9	пер Торговый, г.Пестово, Пестовский район, Новгородская область	В черте города	0,35		Муниципальная	53:14:0100408:6	Производственная деятельность
3	ул.Складская(территория молокозавода)	ул.Складская, г.Пестово, Пестовский район, Новгородская область	В черте города			Частная собственность	нет	Производственная деятельность
4	ул.Устюженское шоссе (территория опытно механического завода)	ул.Устюженское шоссе, г.Пестово, Пестовский район, Новгородская область	В черте города	16,4		Частная собственность	нет	Производственная деятельность
5	д.Охона, Пестовский район	д Охона, Пестовский район, Новгородская область	12 км	10		Муниципальная	нет	Производственная деятельность

# Инвестиционные площадки

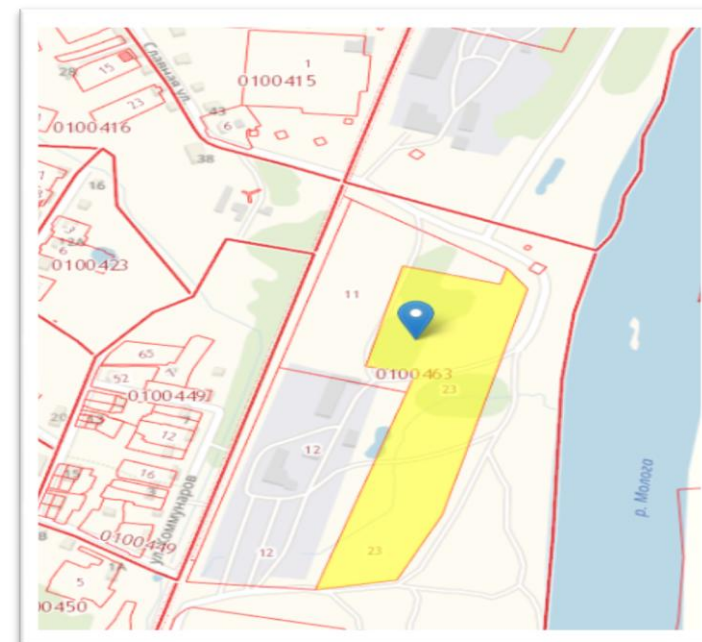
- 1 ул.Славная, г.Пестово
- 2 пер.Торговый-9, г.Пестово
- 3 ул.Складская-1 (территория молокозавода), г.Пестово
- 4 ул. Устюженское шоссе (территория опытно механического завода), г.Пестово
- 5 д.Охона, Пестовский район



# Инвестиционные площадки

1

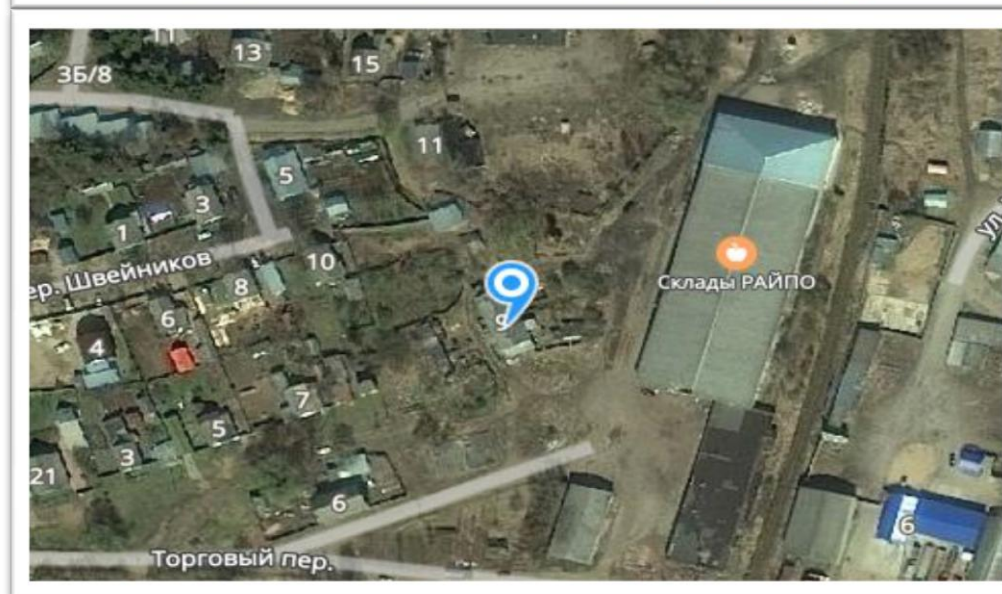
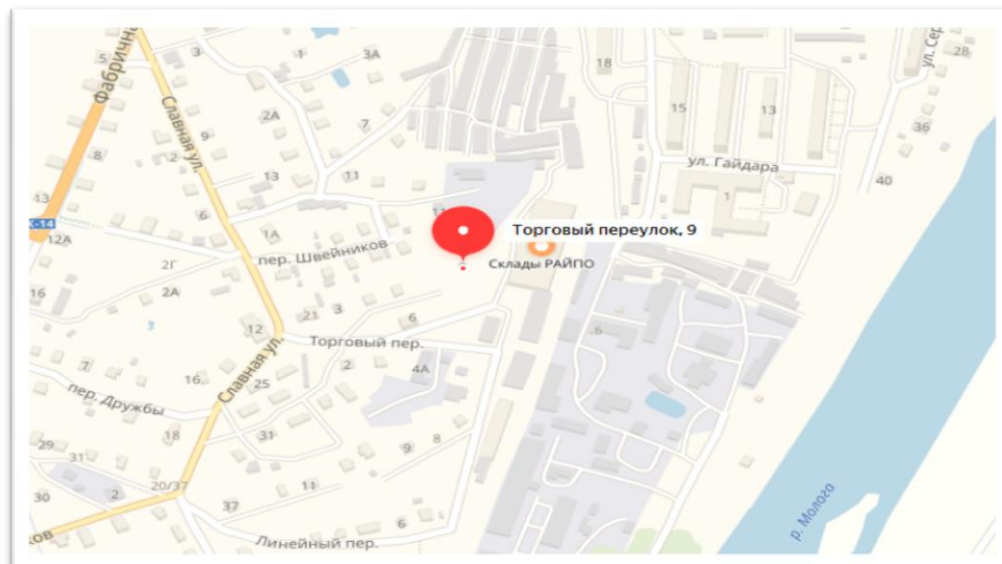
- ❖ **Земельный участок площадью – 3,29 Га**
- ❖ **Местоположение- ул.Славная, г.Пестово, Пестовский район, Новгородская область**
- ❖ **Виды деятельности:**
  - промышленное производство
  - переработка древесины
- ❖ **Категория земель- земли населенных пунктов**
- ❖ **Условия предоставления- аренда**
- ❖ **Собственник участка- муниципальная собственность**
- ❖ **Удаленность, транспортная инфраструктура- участок находится в черте города**
- ❖ **Инфраструктура:**
  - электроснабжение- строительство ВЛ-10 протяженностью 60 м.
  - водоснабжение - ближайшая сеть на расстоянии 300 метров
  - железнодорожные пути - ?



# Инвестиционные площадки

2

- ❖ Земельный участок площадью – 0,35 Га
- ❖ Местоположение- пер.Торговый-9, г.Пестово, Пестовский район, Новгородская область
- ❖ Виды деятельности - промышленное производство
- ❖ Категория земель- земли населенных пунктов
- ❖ Условия предоставления- аренда
- ❖ Собственник участка- муниципальная собственность
- ❖ Удаленность, транспортная инфраструктура- участок находится в черте города
- ❖ Инфраструктура:
  - электроснабжение- есть возможность подключения
  - водоснабжение - есть возможность подключения
  - водоотведение - есть возможность подключения
  - связь – мобильная, стационарная

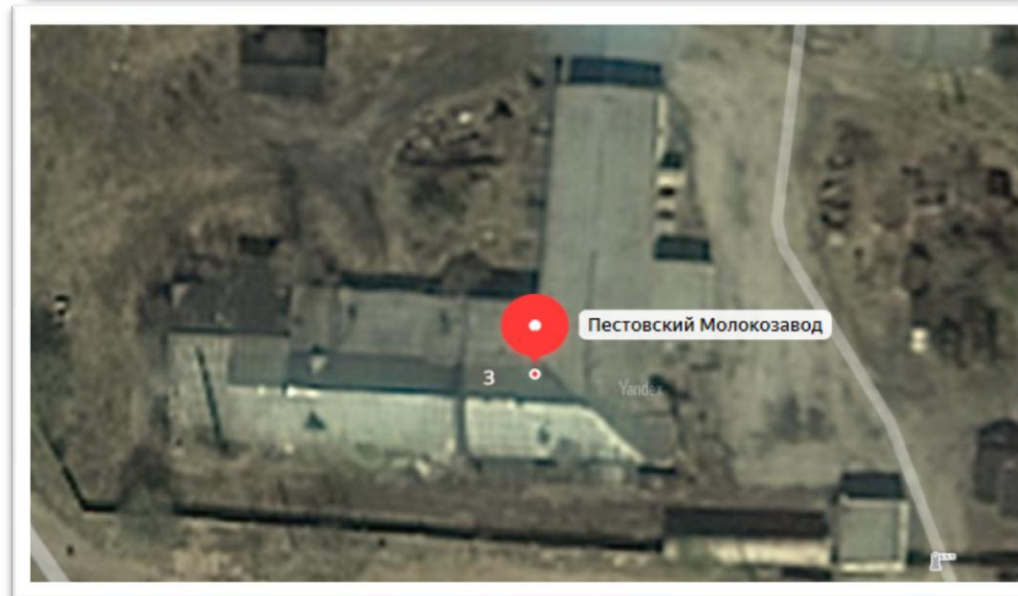
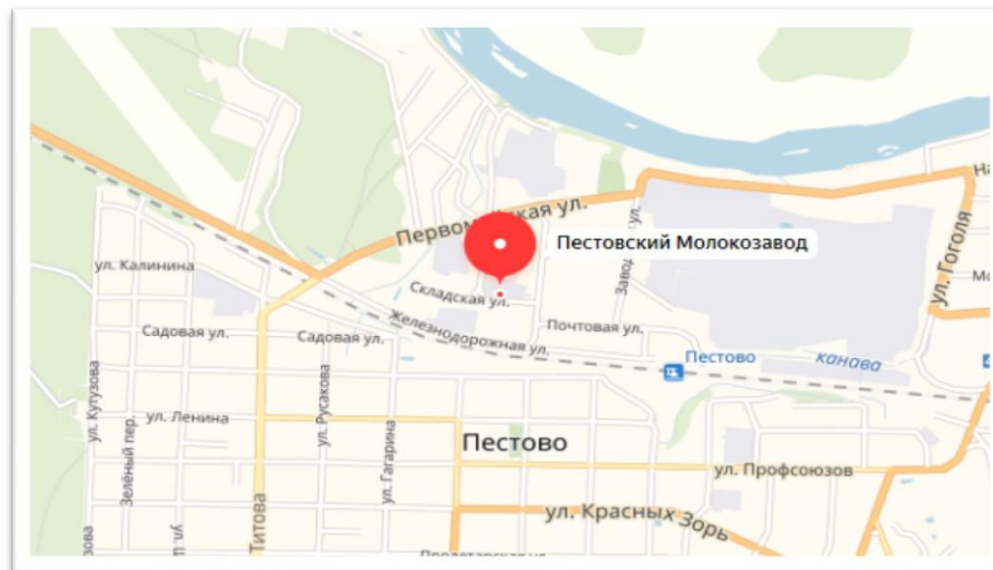




# Инвестиционные площадки

3

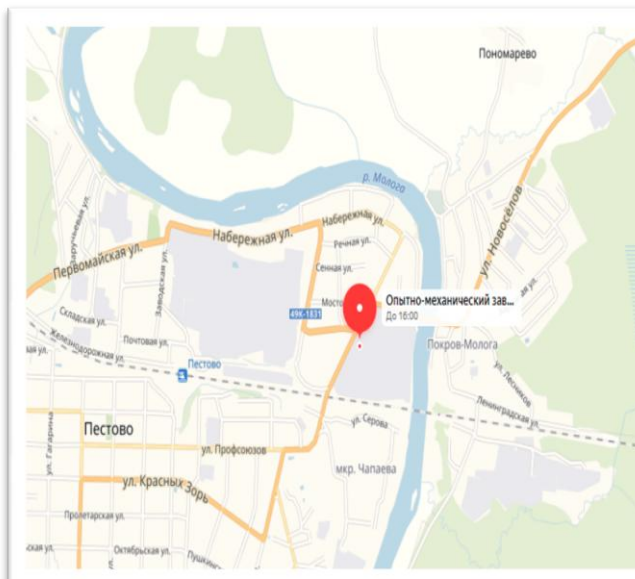
- ❖ Земельный участок площадью – \_\_\_ Га
- ❖ Местоположение- ул.Складская-1, г.Пестово, Пестовский район, Новгородская область
- ❖ Виды деятельности - промышленное производство
- ❖ Категория земель- земли населенных пунктов
- ❖ Условия предоставления- аренда
- ❖ Собственник участка- частная собственность
- ❖ Удаленность, транспортная инфраструктура- участок находится в черте города
- ❖ Инфраструктура:
  - электроснабжение- есть возможность подключения
  - водоснабжение - есть возможность подключения
  - водоотведение - есть возможность подключения
  - связь – мобильная, стационарная



# Инвестиционные площадки

4

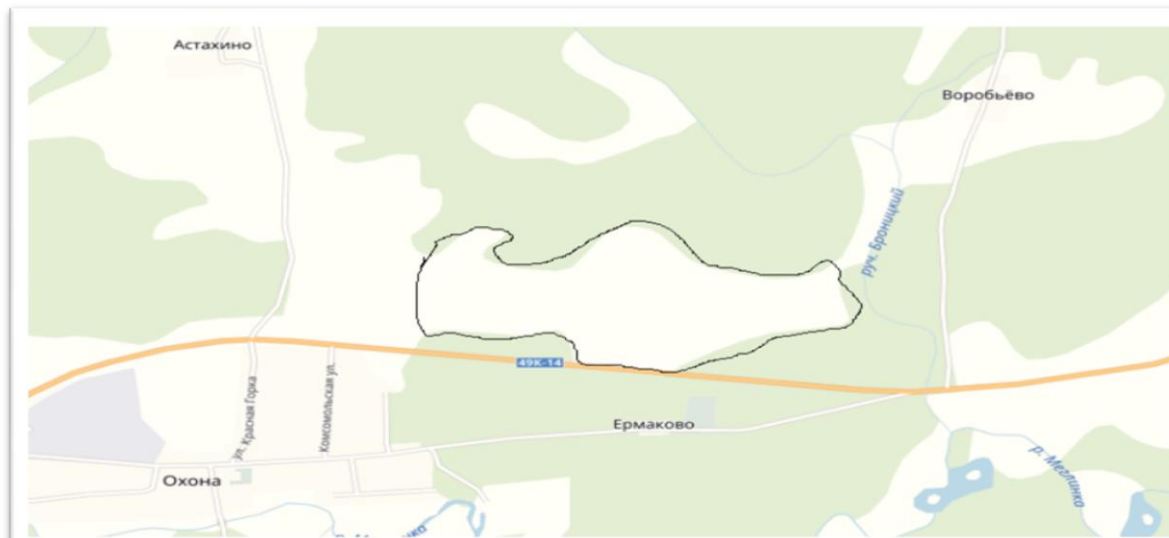
- ❖ Земельный участок площадью –16,4 Га
- ❖ Местоположение- ул. Устюженское шоссе, г.Пестово, Пестовский район, Новгородской области
- ❖ Виды деятельности - производство продукции для машиностроения, комплектующие из металла, переработка древесины
- ❖ 17 корпусов- 48 368,6 кв.м
- ❖ Условия предоставления- аренда
- ❖ Собственник участка- частная собственность
- ❖ Инфраструктура:
  - электроснабжение,
  - водоотведение,
  - водоснабжение,
  - железнодорожные пути - 651,35 м.
- ❖ Контактное лицо: Писарев Александр Анатольевич  
раб.тел.8 (81669) 5-21-32



# Инвестиционные площадки

5

- ❖ Земельный участок площадью – 10 Га
- ❖ Местоположение- д.Охона, Пестовский район, Новгородская область
- ❖ Виды деятельности - промышленное производство
- ❖ Категория земель- земли населенных пунктов
- ❖ Условия предоставления- аренда
- ❖ Собственник участка- муниципальная собственность
- ❖ Удаленность, до ближайшего населенного пункта- 1,5 км. д.Охона
- ❖ Удаленность, транспортная инфраструктура- 12 км до районного центра г.Пестово
- ❖ Инфраструктура:
  - электроснабжение- есть возможность подключения
  - водоснабжение - есть возможность подключения
  - водоотведение - есть возможность подключения
  - связь – мобильная, стационарная



# Поддержка для инвестора

## Инфраструктура поддержки:

- ❖ Многофункциональный центр
- ❖ Районный совет по развитию и поддержке МСП
- ❖ Молодежный совет



## Инструменты поддержки:

- ❖ Меры поддержки фонда развития моногородов
- ❖ Программа развития малого и среднего бизнеса
- ❖ Синхронизация государственных программ и приоритетных проектов
- ❖ Создание ТОСЭР в моногородах

## ОБРАЗОВАНИЕ

- ❖ 7 общеобразовательных организаций
- ❖ 5 организаций дошкольного образования
- ❖ Центр внешкольной работы
- ❖ Детская школа искусств
- ❖ Детский оздоровительный лагерь «Дружба»
- ❖ МАУ «Молодежный центр»



## КУЛЬТУРА

- ❖ Центр народной культуры и досуга
- ❖ Культурно-досуговые центры
- ❖ 18 библиотек
- ❖ Кинотеатр
- ❖ 52 памятника истории и культуры
- ❖ Церкви;
- ❖ 54 памятника градостроительства и архитектуры;
- ❖ 58 памятников археологии



## СПОРТ

- ❖ 15 спортивных залов
- ❖ 31 спортивная площадка
- ❖ 6 футбольных полей
- ❖ 1 плавательный бассейн
- ❖ 2 стрелковых тира
- ❖ Лыжероллерная база
- ❖ Биатлонный комплекс



## ГОСТИНИЦЫ

- ❖ Гостиница «Калинка»
- ❖ Гостиница «Серебряный бор»
- ❖ Мини – отель
- ❖ Гостиница «Пестово»
- ❖ Гостиница ОМЗ



# КОНТАКТЫ ЛИЦ, КУРИРУЮЩИХ ИНВЕСТИЦИОННУЮ ДЕЯТЕЛЬНОСТЬ В РАЙОНЕ



**Иванов Дмитрий Владимирович**  
Глава Пестовского муниципального  
района

тел. 8(81669) 52-375  
приемная,  
тел. 8(81669) 52-753  
эл.почта [pestadm@novgorod.net](mailto:pestadm@novgorod.net)

**Виноградова Светлана Борисовна**  
заместитель Главы администрации  
по экономическим вопросам

тел. 8(81669) 52-165  
моб.тел 8(921)2022991  
эл. почта  
[s.vinogradova@adm-pestovo.ru](mailto:s.vinogradova@adm-pestovo.ru)

**Бойцова Оксана Николаевна**  
заместитель начальника управления  
экономического развития, сельского  
хозяйства и инвестиций

тел. 8(81669)52-173  
моб.тел 8(921)2079890  
эл.почта  
[economy\\_pestovo@adm-pestovo.ru](mailto:economy_pestovo@adm-pestovo.ru)

## Спасибо за внимание!