

Схема границ размещения публичного сервитута

**Объект: "ВЛИ-0,4 кВ от опоры № 37 ВЛ-0,4 кВ Л-3 КТП-10/0,4 кВ "Русское Пестово-2"**

(наименование объекта)

Местоположение: Новгородская область, Пестовский район, н.п. Русское Пестово

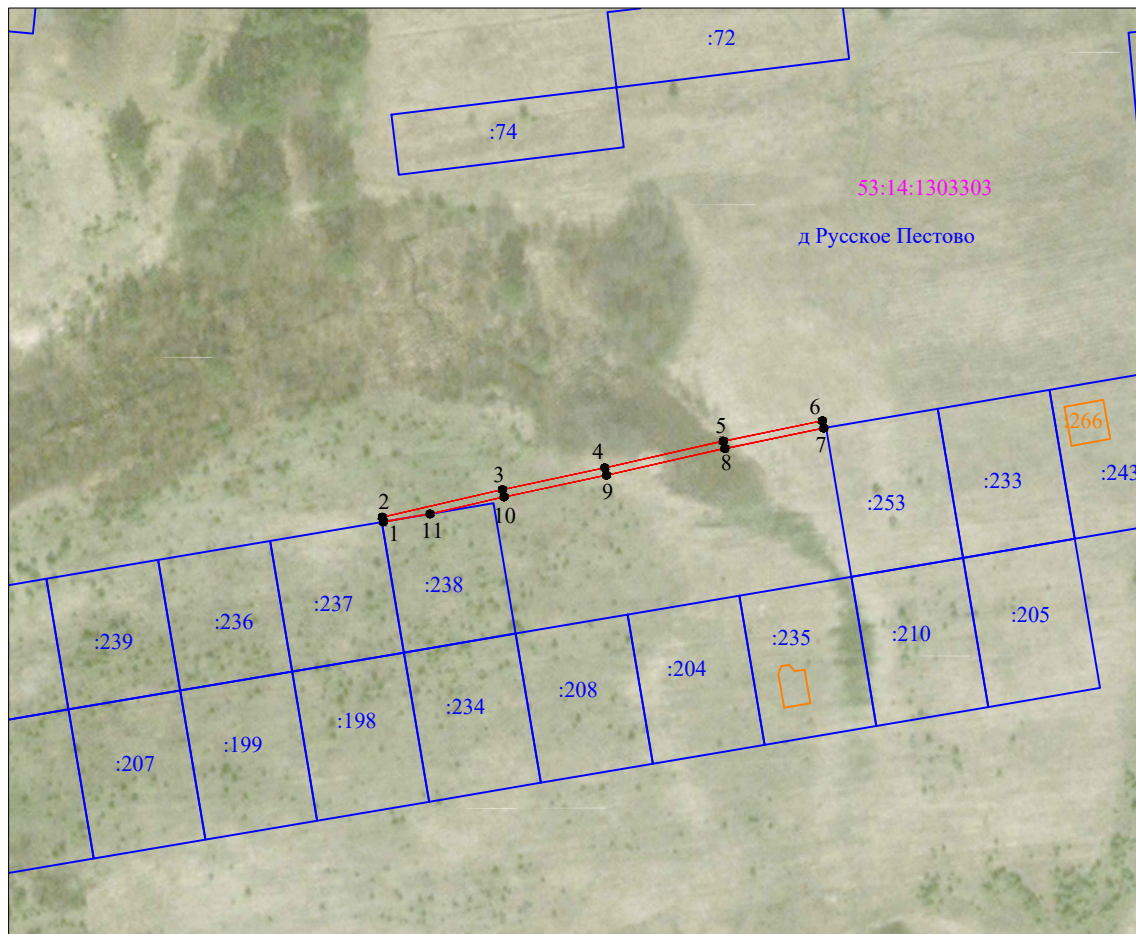
Кадастровые кварталы: 53:14:1303303

Кадастровые номера земельных участков: -

Система координат: МСК-53 (Зона 3);





Каталог координат: Приложение 1

Площадь сервитута: 234 кв.м



Масштаб 1:2 000

Используемые условные знаки и обозначения:

-  - граница публичного сервитута;
-  - граница земельных участков по сведениям ЕГРН;
-  - граница кадастровых кварталов по сведениям ЕГРН;
-  - характерная точка границ публичного сервитута;
- 53:14:1303303 - номер кадастрового квартала по сведениям ЕГРН;
- :253 - номер земельного участка по сведениям ЕГРН;
- 1 - номер поворотной точки границы публичного сервитута.

Подпись \_\_\_\_\_



/С.И. Лукьянов/

Дата "14" февраля 2024 г.

Система координат МСК-53, зона 3			
Метод определения координат характерных точек границ - аналитический			
Площадь публичного сервитута 234 кв. м.			
Обозначение характерных точек границы	Координаты, м		Средняя квадратическая погрешность определения координат характерных точек границ
	X, м	Y, м	
1	582 403,30	3 265 305,17	0,1
2	582 404,55	3 265 304,89	0,1
3	582 411,83	3 265 336,69	0,1
4	582 417,58	3 265 363,74	0,1
5	582 424,64	3 265 395,09	0,1
6	582 430,01	3 265 421,29	0,1
7	582 428,05	3 265 421,69	0,1
8	582 422,69	3 265 395,51	0,1
9	582 415,62	3 265 364,17	0,1
10	582 409,88	3 265 337,12	0,1
11	582 405,39	3 265 317,52	0,1
1	582 403,30	3 265 305,17	0,1

Кадастровый инженер



С.И. Лукьянов