


**Реестр свободных земельных участков для осуществления коммерческой деятельности на территории
Пестовского муниципального района**

№ п/п	Местоположение (Публичная кадастровая карта - ПКК)	Краткие сведения
1.		<p>кадастровый номер - 53:14:0100121:122</p> <p>адрес: Российская Федерация, Новгородская область, муниципальный район Пестовский, городское поселение Пестовское, город Пестово, улица Железнодорожная, земельный участок 1к</p> <p>площадь земельного участка – 4203 кв. м</p> <p>вид разрешенного использования – складские площадки</p> <p>ограничения по использованию, согласно сведениям ПКК - отсутствуют</p>

2.



кадастровый номер -
53:14:0100462:88

адрес: Новгородская
область, р-н Пестовский,
Пестовское городское
поселение, г. Пестово, ул.
Строителей, д. 16

**площадь земельного
участка – 1458 кв. м**

**вид разрешенного
использования – склады**

**ограничения по
использованию, согласно
сведениям ПЗЗ –**
санитарно-защитная зона
производственных,
коммунально-складских и
предприятий

3.



кадастровый номер -
53:14:0100221:80

адрес: РФ, Новгородская
область, р-н Пестовский,
Пестовское городское
поселение, г. Пестово, ул.
Лермонтова, д. 44а

**площадь земельного
участка – 4808 кв. м**

**вид разрешенного
использования –**
производства по обработке
древесины
(подлежит изменению в
соответствии с Правилами
землепользования и
застройки Пестовского
городского поселения)

**ограничения по
использованию, согласно
сведениям ПКК - Охранная
зона объекта
электросетевого хозяйства:
«ВЛ-10 кВ Л-6 ПС №72
Пестово»**

4.



кадастровый номер -
53:14:0100220:41

адрес: РФ, Новгородская
область, р-н Пестовский,
Пестовское городское
поселение, г. Пестово, ул.
Некрасова, д. 33б

**площадь земельного
участка – 1741 кв. м**

**вид разрешенного
использования – магазины
в отдельно стоящем здании**

**ограничения по
использованию – зона
минимальных расстояний
нефтепровода**

5.



кадастровый номер -
53:14:0100462:352

адрес: РФ, Новгородская область, р-н Пестовский, Пестовское городское поселение, г. Пестово, ул. Дорожная, з/у 1в

площадь земельного участка – 3662 кв. м

вид разрешенного использования –
предпринимательство

ограничения по использованию, согласно сведениям ПКК - Охранная зона с особыми условиями использования территории ВЛ-35 кВ "Абросовская-1" в административных границах Пестовского района Новгородской области;
Охранная зона объекта электросетевого хозяйства: «ВЛ-10 кВ Л-1 ПС №72 Пестово»;
Охранная зона объекта электросетевого хозяйства: «ВЛ-10 кВ ПС №72 Пестово Л-9»

6.



кадастровый номер -
53:14:0100462:57

адрес: Новгородская
область, р-н Пестовский,
Пестовское городское
поселение, г. Пестово, ул.
Дорожная

**площадь земельного
участка – 4173 кв. м**

**вид разрешенного
использования –**
строительная
промышленность

**ограничения по
использованию, согласно
сведениям ПКК -**
отсутствуют

7.



кадастровый номер -
53:14:0100630:31

адрес: Новгородская
область, р-н Пестовский, г.
Пестово, ул. Кутузова, д. 43

**площадь земельного
участка – 180 кв. м**

**вид разрешенного
использования – аптеки**
(подлежит изменению в
соответствии с Правилами
землепользования и
застройки Пестовского
городского поселения)

**ограничения по
использованию, согласно
сведениям ПКК**
- отсутствуют

8.



кадастровый номер -
53:14:1301902:145

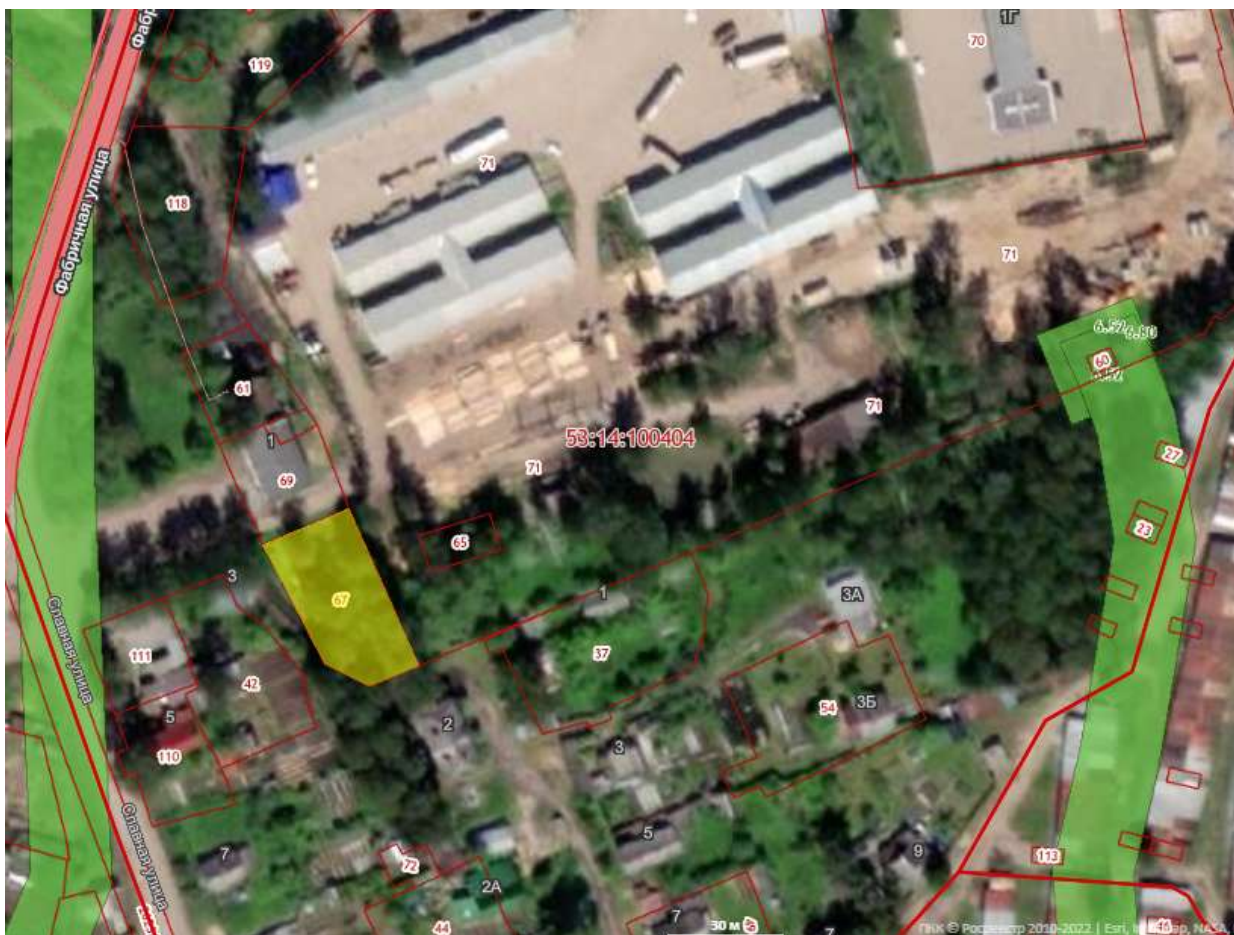
адрес: Новгородская область, р-н
Пестовский, Пестовское сельское
поселение, д. Тимофеево, д. 43

площадь земельного участка –
1368 кв. м

**вид разрешенного
использования – для**
производственной деятельности
(складирование пиломатериалов)
(подлежит изменению в
соответствии с Правилами
землепользования и застройки
Пестовского сельского
поселения)

**ограничения по
использованию, согласно
сведения ПКК - Охранная зона**
объекта электросетевого
хозяйства: «ВЛ-10 кВ Л-7 ПС
№72 Пестово», Охранная зона
объекта электросетевого
хозяйства "ВЛ-0,4 кВ от ПС
Пестово Ф N7 д. Тимофеево"

9.



кадастровый номер -
53:14:0100404:67

адрес: Новгородская
область, р-н Пестовский,
Пестовское городское
поселение, г. Пестово, ул.
Славная, д. 1г

**площадь земельного
участка – 972 кв. м**

**вид разрешенного
использования – бытовое
обслуживание**

**ограничения по
использованию, согласно
сведениям ПЗЗ -
отсутствуют**

10.



кадастровый номер -
53:14:0100324:68

адрес: РФ, Новгородская область, р-н Пестовский, Пестовское городское поселение, г. Пестово, ул. Красных Зорь, д. 17а

площадь земельного участка – 1327 кв. м

вид разрешенного использования –
предпринимательство

ограничения по использованию, согласно сведениям ПКК –
отсутствуют

11.



кадастровый номер -
53:14:0901805:70

адрес: Новгородская
область, р-н Пестовский,
Вятское сельское поселение,
д. Вятка

**площадь земельного
участка – 1040 кв. м**

**вид разрешенного
использования –**
предприятия V класса
вредности, санитарно-
защитная зона - 50 м:
производства по обработке
древесины
(подлежит изменению в
соответствии с Правилами
землепользования и
застройки Вятского
сельского поселения)

**ограничения по
использованию, согласно
сведениям ПКК –**
отсутствуют

12.



кадастровый номер -
53:14:0100221:195

адрес: Российская
Федерация, Новгородская
область, Пестовский
муниципальный район,
Пестовское городское
поселение, г. Пестово, ул.
Лермонтова, з/у 26б

**площадь земельного
участка – 2473 кв. м**

**вид разрешенного
использования –**
строительная
промышленность

**ограничения по
использованию, согласно
сведениям ПКК –**
отсутствуют

13.



кадастровый номер -
53:14:1000901:365

адрес: Российская
Федерация, Новгородская
область Пестовский район,
Быковское сельское
поселение, д. Погорелово

**площадь земельного
участка – 33282 кв. м**

**вид разрешенного
использования – для**
строительства здания офиса
и здания производственного
цеха
(подлежит изменению в
соответствии с Правилами
землепользования и
застройки Быковского
сельского поселения)

**ограничения по
использованию, согласно
сведениям ПКК –**
Охранная зона объекта
электросетевого хозяйства
"ВЛ-0,4 кВ от ТП-10/0,4 кВ
"Погорелово"

14.



кадастровый номер -
53:14:1303502:401

адрес: Российская
Федерация, Новгородская
область, Пестовский
муниципальный район,
Пестовское сельское
поселение, деревня
Афимцево, земельный
участок 36Г

**площадь земельного
участка – 7581 кв. м**

**вид разрешенного
использования – складские
площадки**

**ограничения по
использованию, согласно
сведениям ПКК -
отсутствуют**