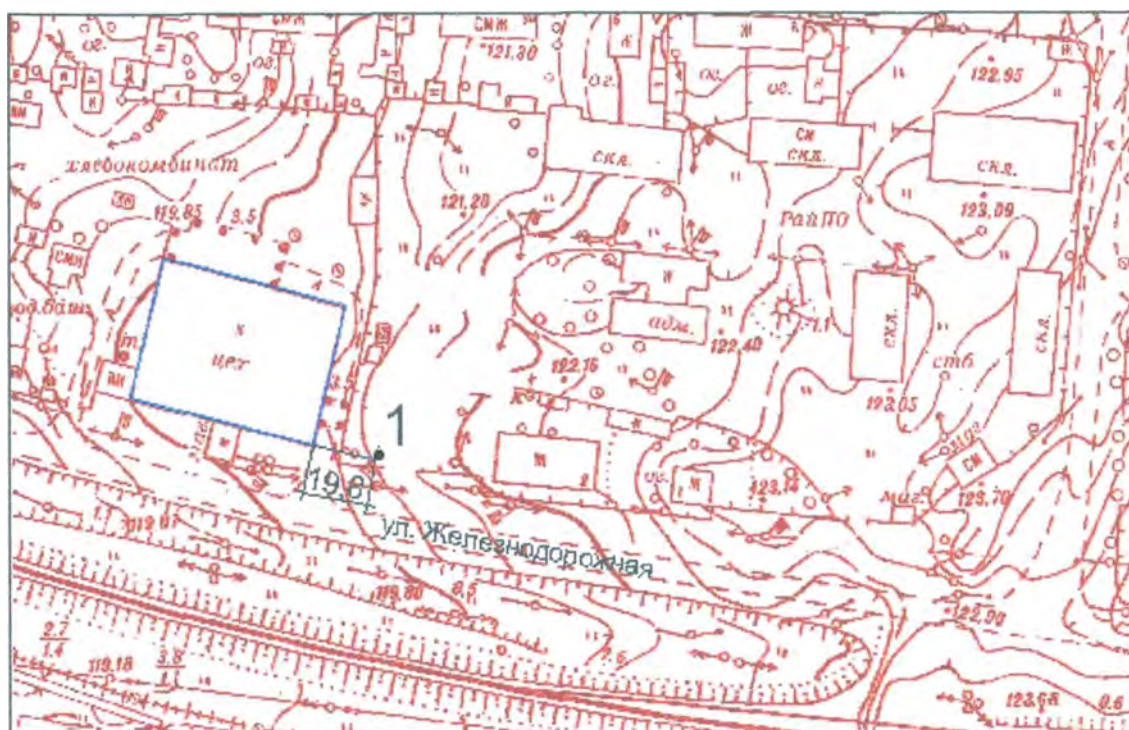


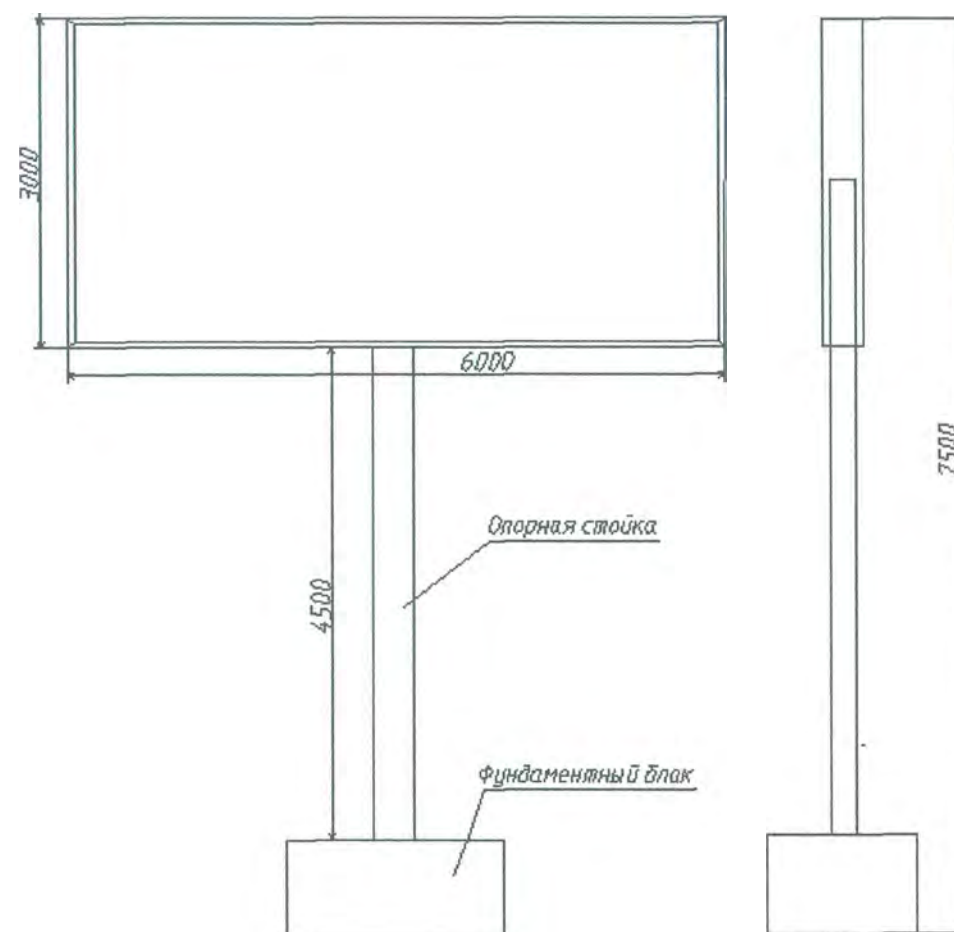
Карта размещения рекламной конструкции

1 - Щитовая установка (билборд)

г. Пестово, ул. Железнодорожная, д. 23
площадь информационного поля – 18 кв.м
масштаб 1:2000



Рекламная конструкция



СОГЛАСОВАНО:

Заведующая отделом
по вопросам дорожного
хозяйства, транспорта
и связи Администрации
муниципального района



Зюзина Г.Д.

Начальник ГИБДД ОМВД
по Пестовскому району



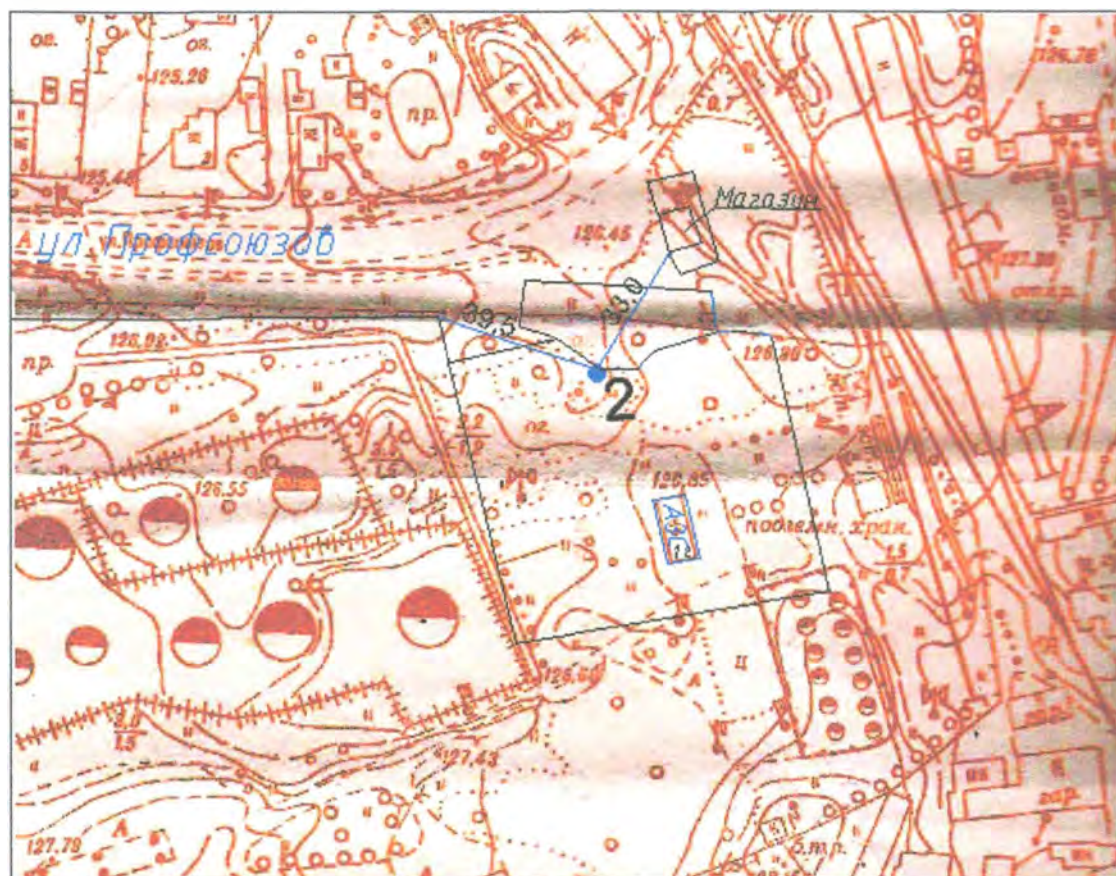
Татауров М.Е.



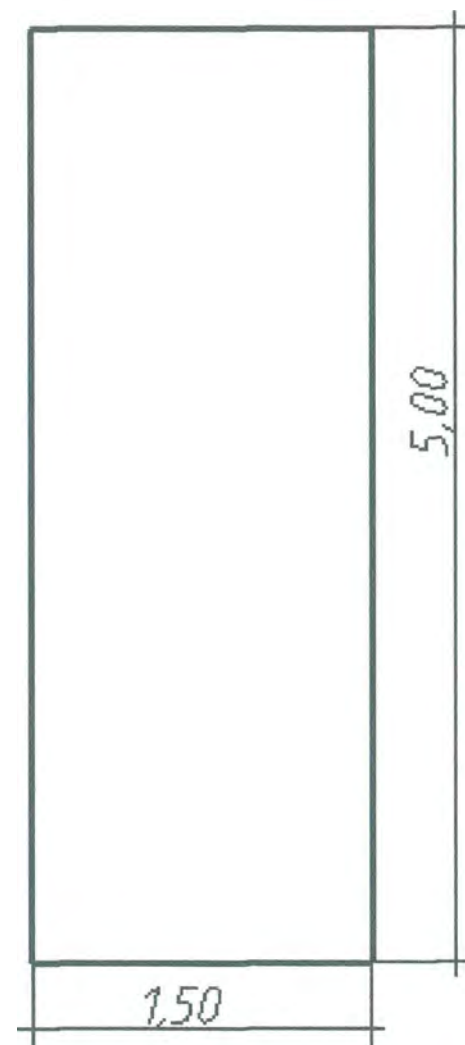
Карта размещения рекламной конструкции

2 - АЗС-стела

г. Пестово, ул. Славная, д. 12
 площадь информационного поля - 7,5 кв.м
 масштаб 1:2000



Рекламная конструкция



СОГЛАСОВАНО:

Заведующая отделом
 по вопросам дорожного
 хозяйства, транспорта
 связи Администрации
 муниципального района



Лизина Г.Д.

Начальник ГИБДД
 по Пестовскому району



(подпись)

Татауров М.Е.

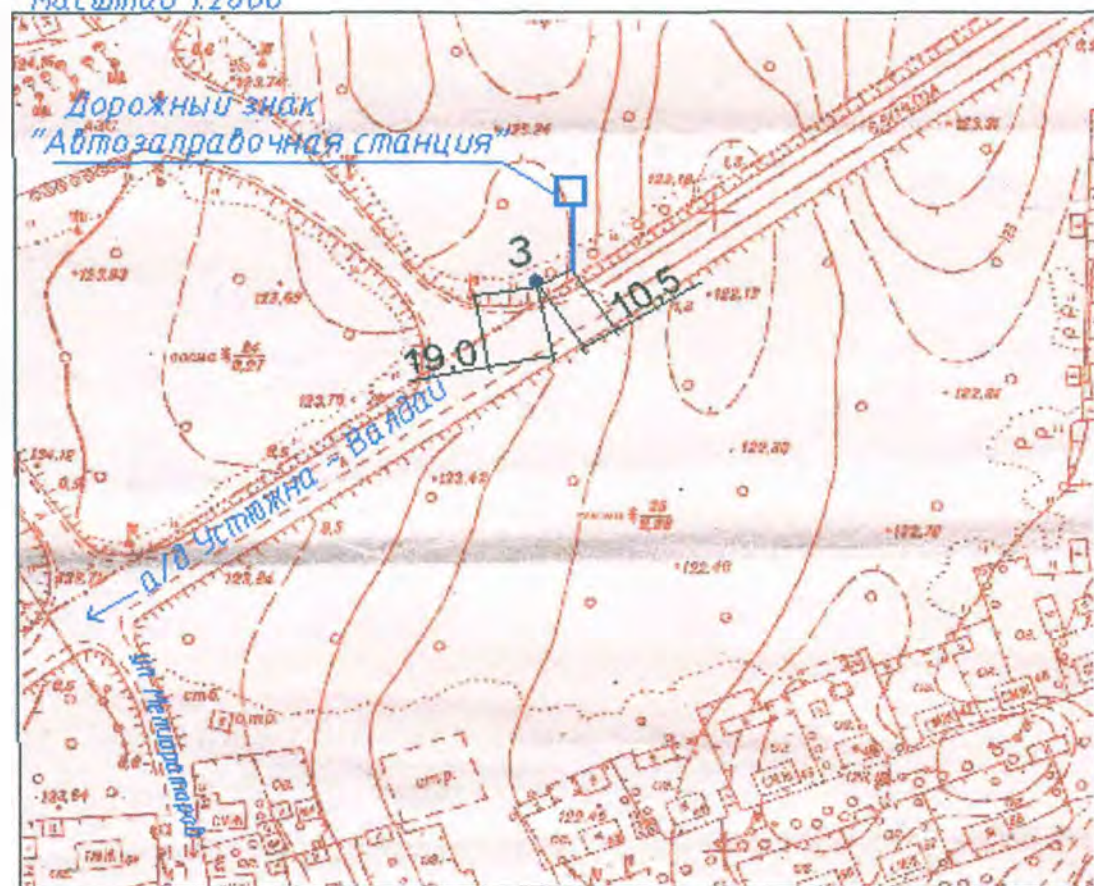
М.П.



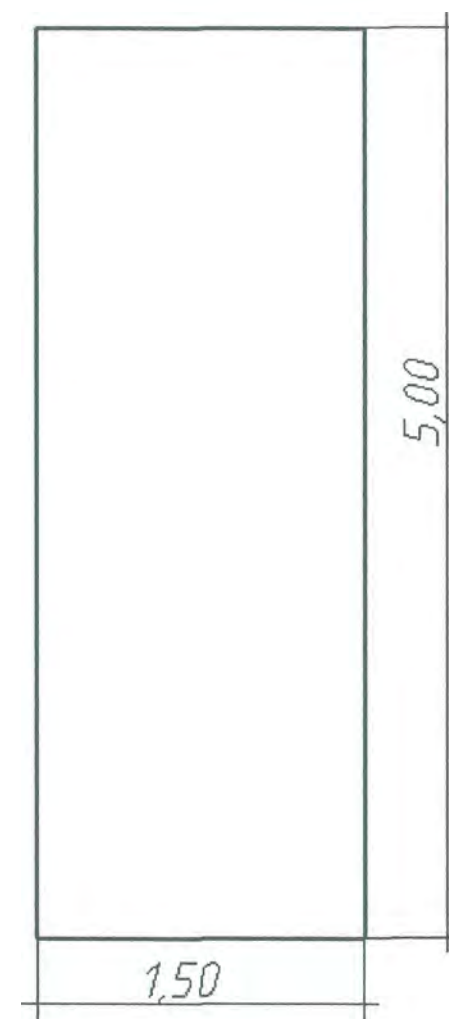
Карта размещения рекламной конструкции

3 - АЗС - столб

а/д Устюжна-Валдай 53км 285м, г.Пестово
 площадь информационного поля - 7,5 кв м
 масштаб 1:2000



Рекламная конструкция



СОГЛАСОВАНО:

Начальник ГИБДД ОМВД
 по Пестовскому району

М.Е. Таточинцев
 (подпись)



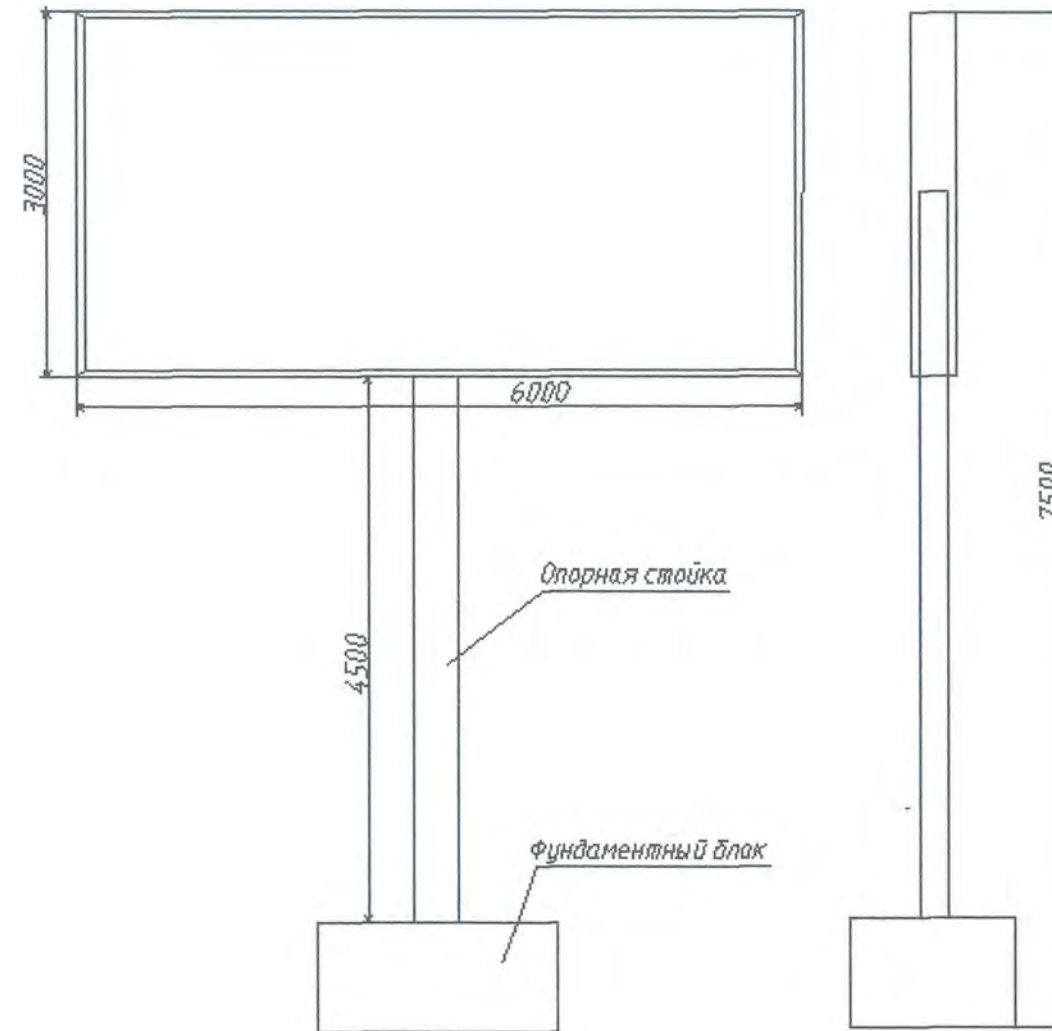
Карта размещения рекламной конструкции

4 - Щитовая установка (билборд)

а/д "Вышний Волочёк-Бежецк-Санково"-Лесное-Пестово 105км 484км
 площадь информационного поля - 18 кв.м
 масштаб 1:5000



Рекламная конструкция



СОГЛАСОВАНО:

Начальник ГИБДД ОМВД
 по Пестовскому району

(подпись)

М.Е. Татауров



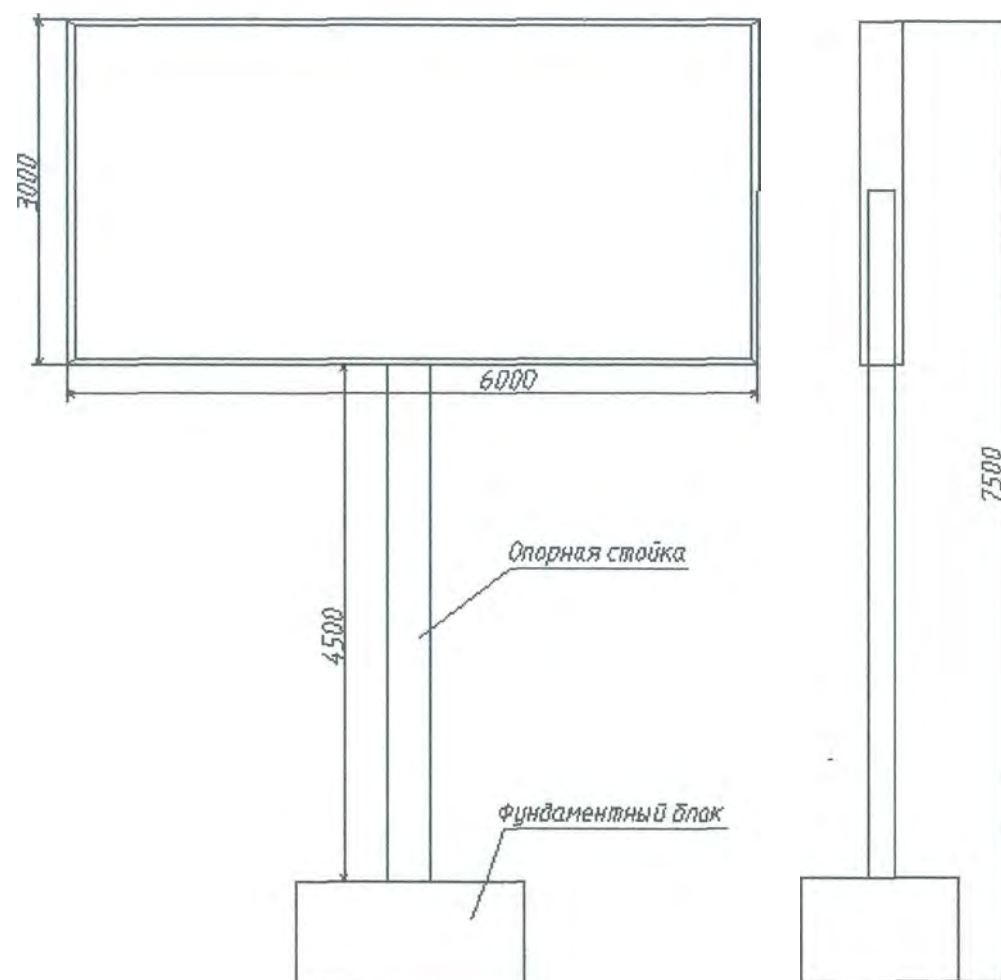
Карта размещения рекламной конструкции

5- Щитовая установка (билборд)

а/д Устюжна-Валдай 54км 140 м
 площадь информационного поля - 18 кв.м
 масштаб 1:500



Рекламная конструкция



СОГЛАСОВАНО:

Начальник ГИБДД ОМВД
 по Пестовскому району

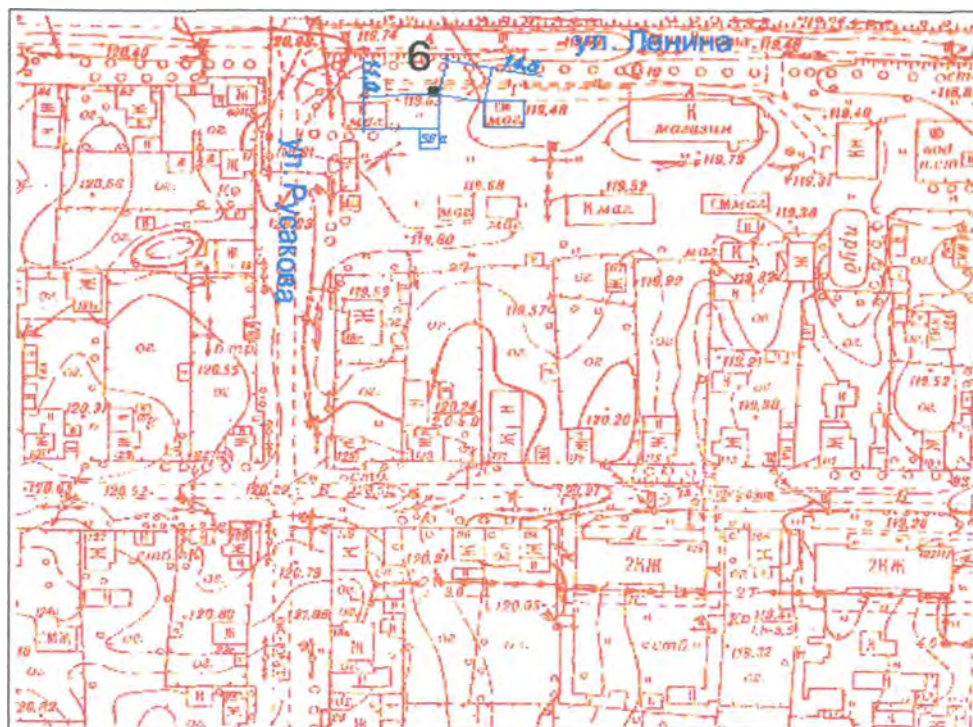
(подпись)

М.Е. Татауров

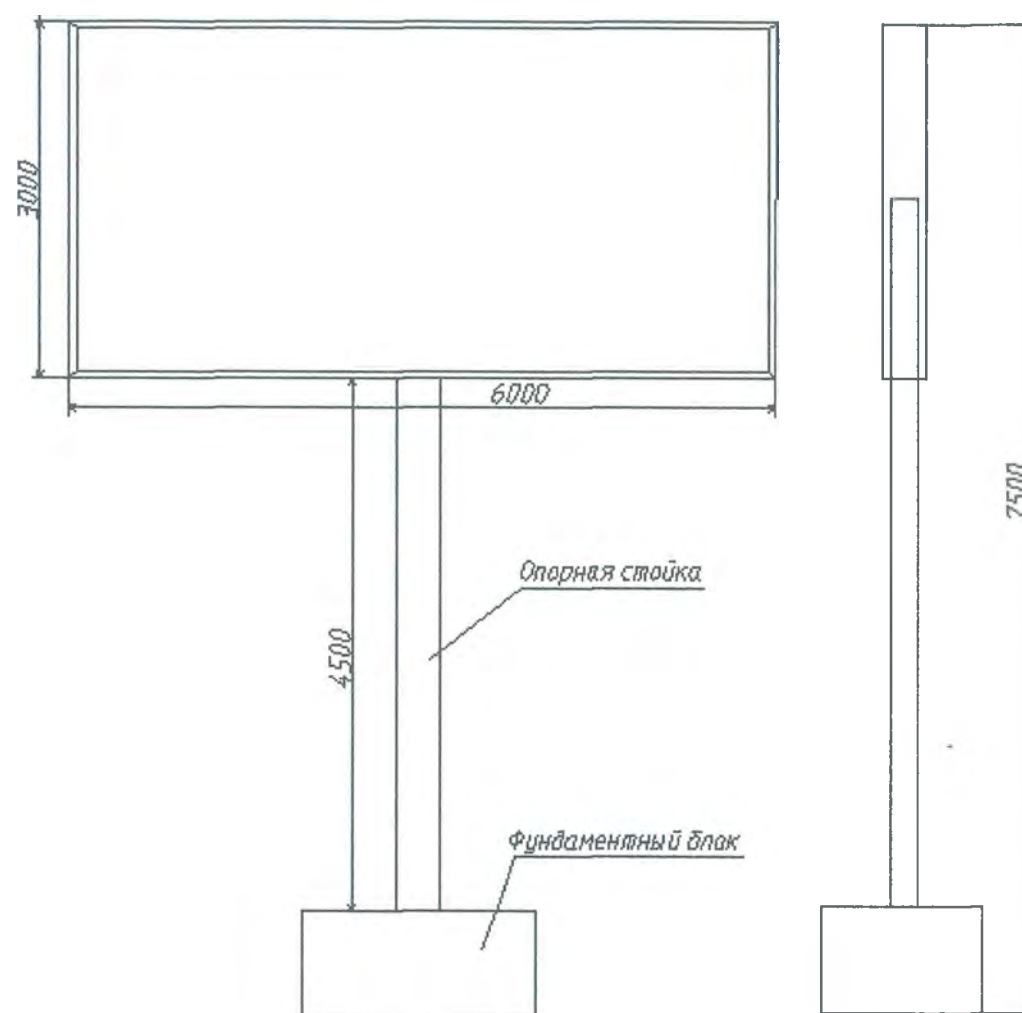


Карта размещения рекламной конструкции

6 - Щитовая установка (билборд)
г. Пестово, ул. Ленина (около д. 58а)
площадь информационного поля – 18 кв.м
масштаб 1:2000



Рекламная конструкция



СОГЛАСОВАНО:

Заведующая отделом
по вопросам дорожного
хозяйства, транспорта и
связи Администрации
муниципального района



Зюзина Г.Д.

Начальник ГИБДД ОМВД
по Пестовскому району



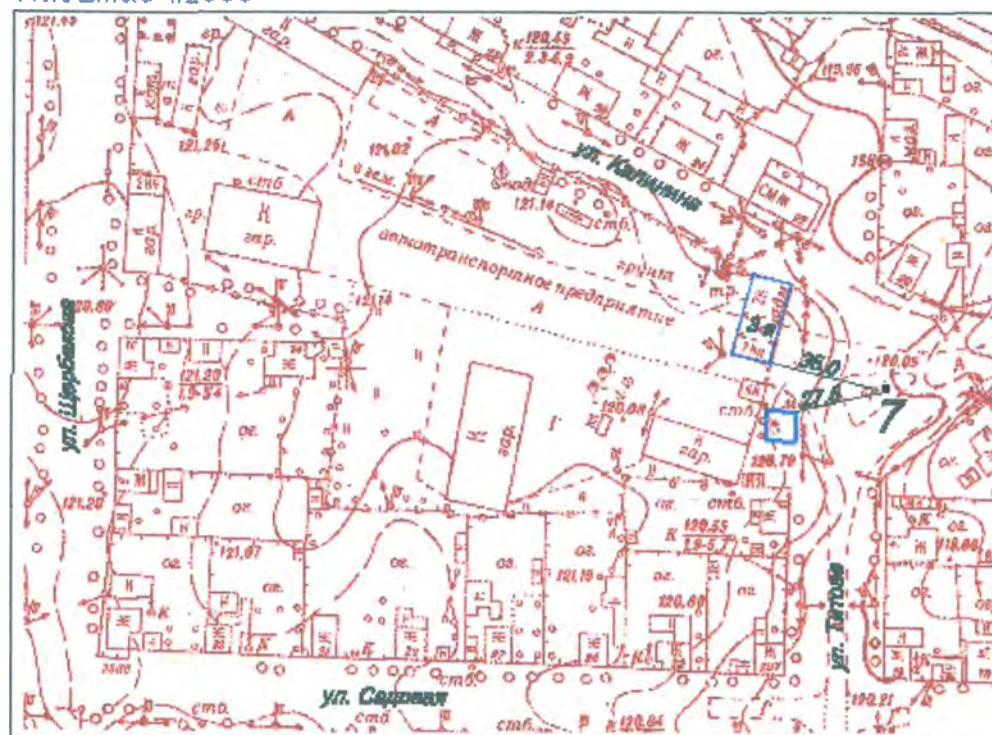
Татауров М.Е.



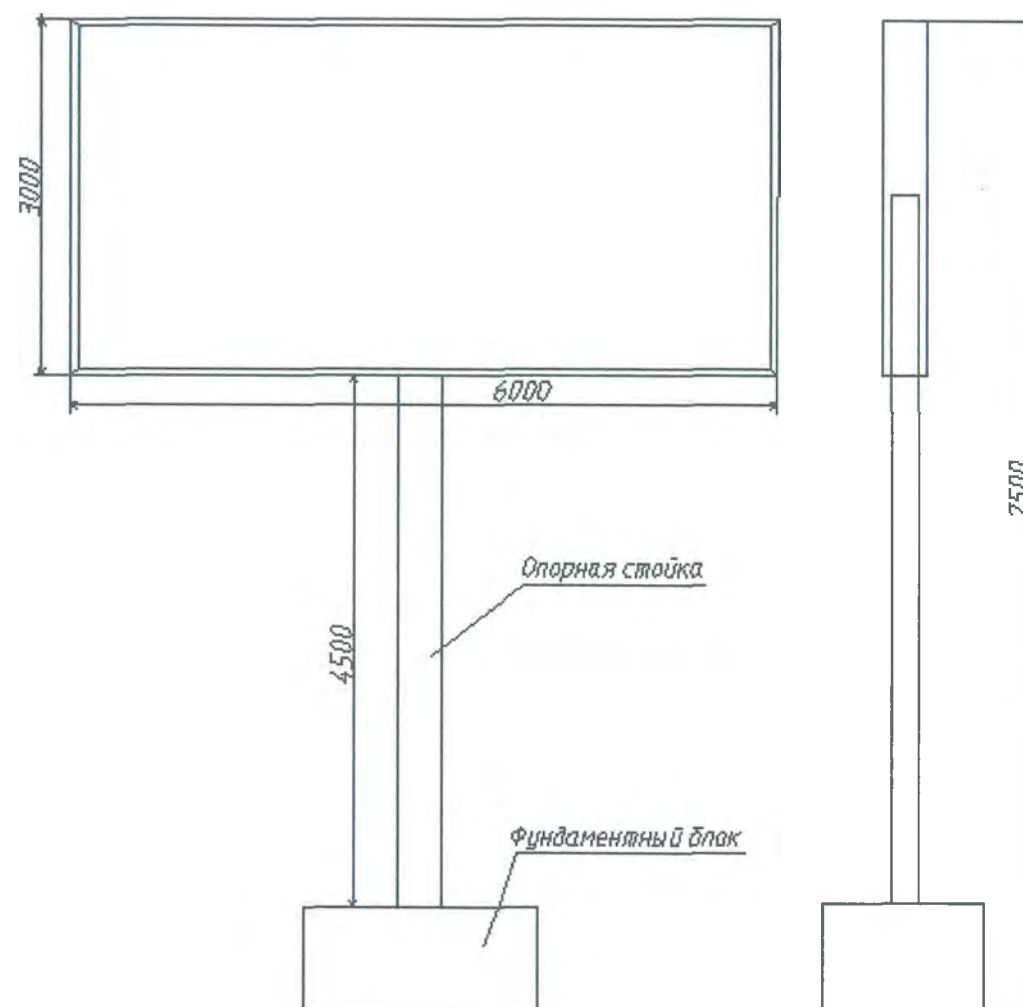
Карта размещения рекламной конструкции

7 - Щитовая установка (билборд)

г. Пестово, ул. Титова (напротив административного здания ОАО "Пестовское АТП") д.3а
площадь информационного поля - 18 кв.м
масштаб 1:2000



Рекламная конструкция

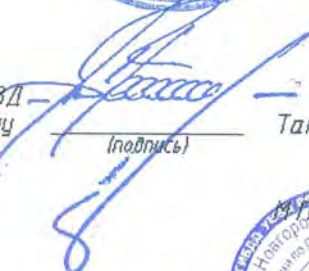


СОГЛАСОВАНО:

Заведующая отделом
по вопросам дорожного
хозяйства, транспорта
связи Администрации
муниципального района



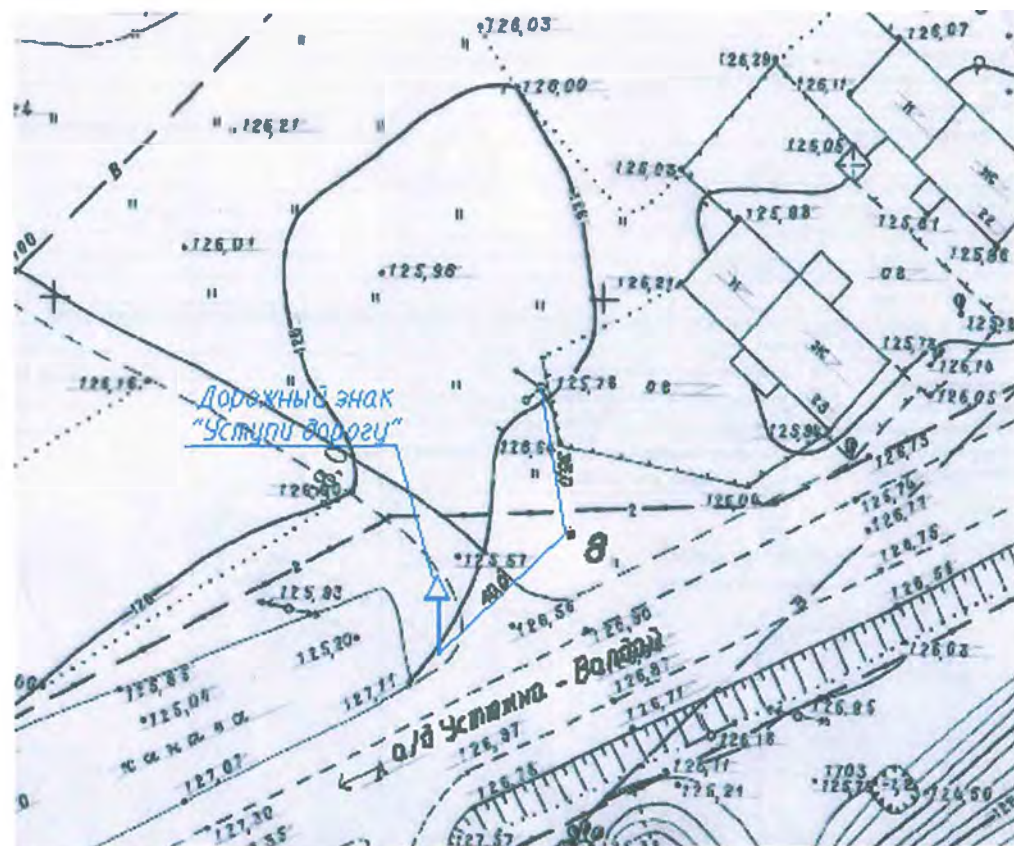
Начальник ГИБДД ОМВД
по Пестовскому району



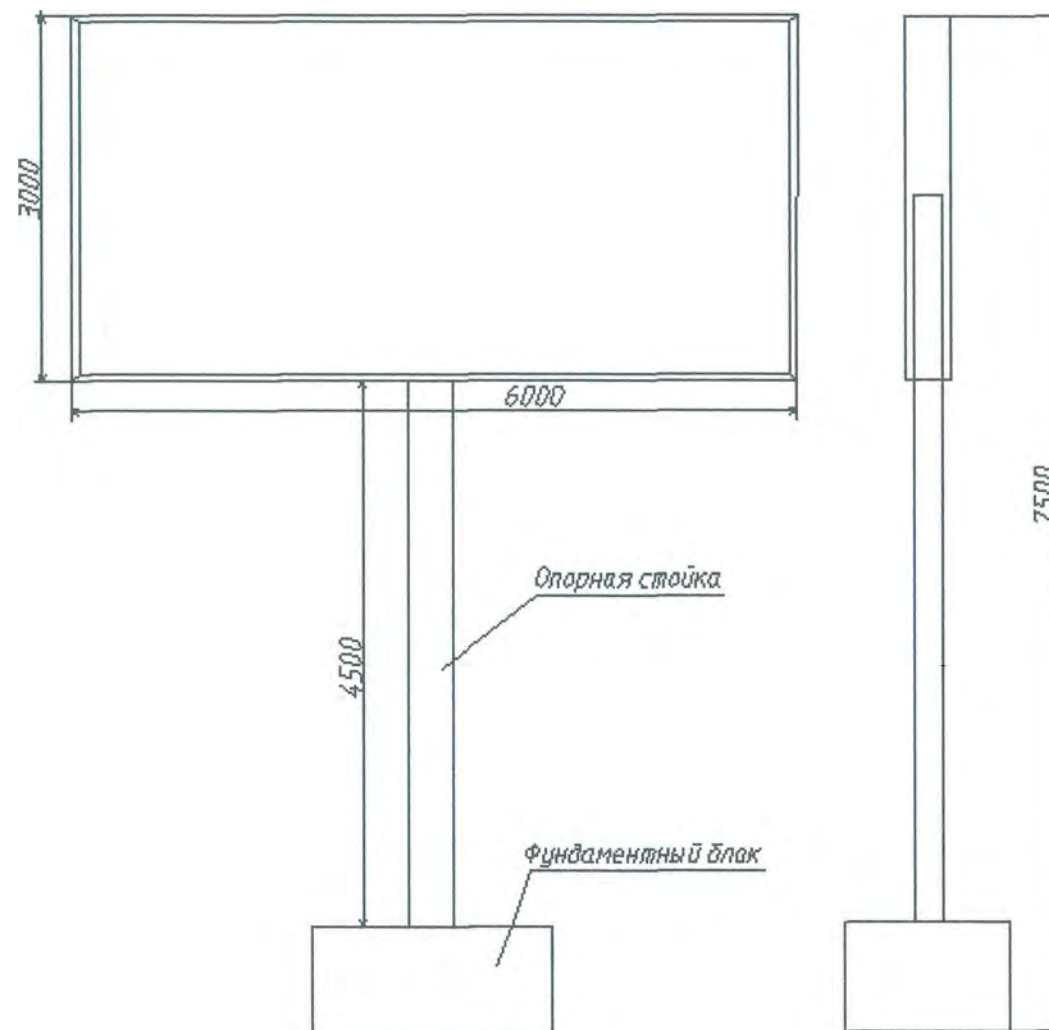
Карта размещения рекламной конструкции

8 - Цифровая установка (билборд)

а/д Устьжна-Валдай, 54км 729 м
площадь информационного поля - 18 кв.м



Рекламная конструкция



СОГЛАСОВАНО:

Начальник ГИБДД ОМВД
по Пестовскому району

(Signature)
М.Е. Татауров



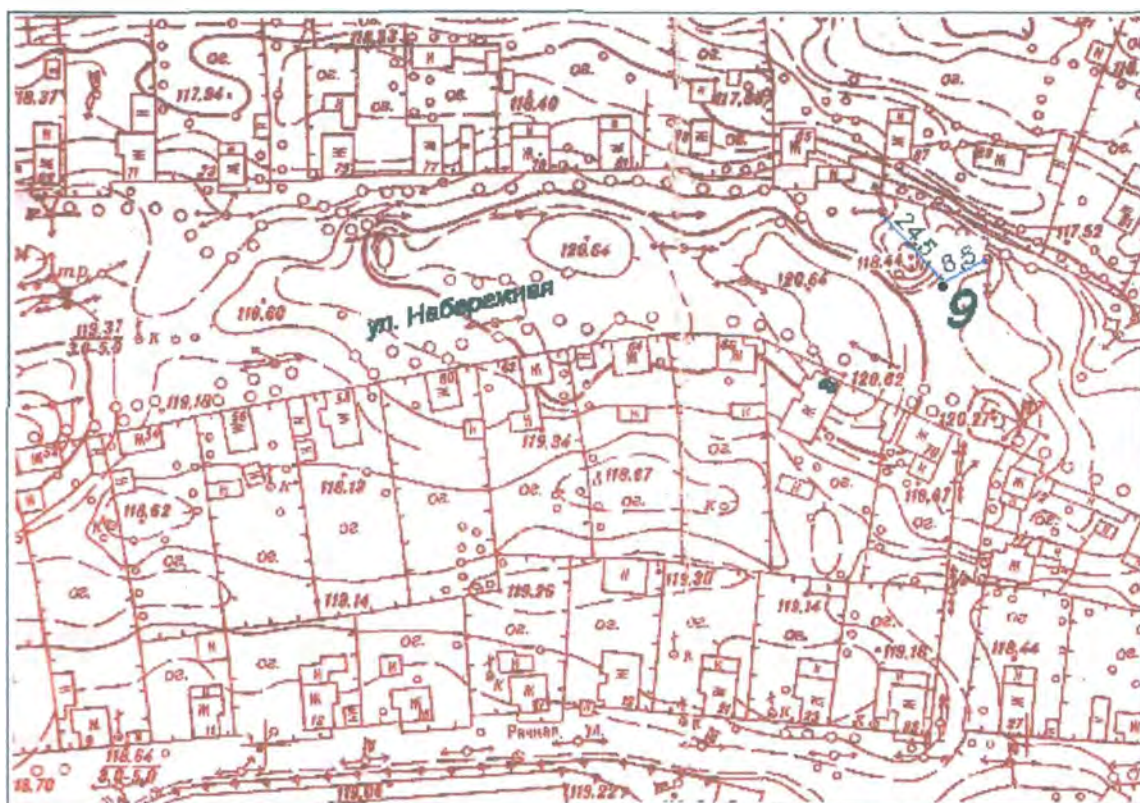
Карта размещения рекламной конструкции

9 - Щитовая установка (билборд)

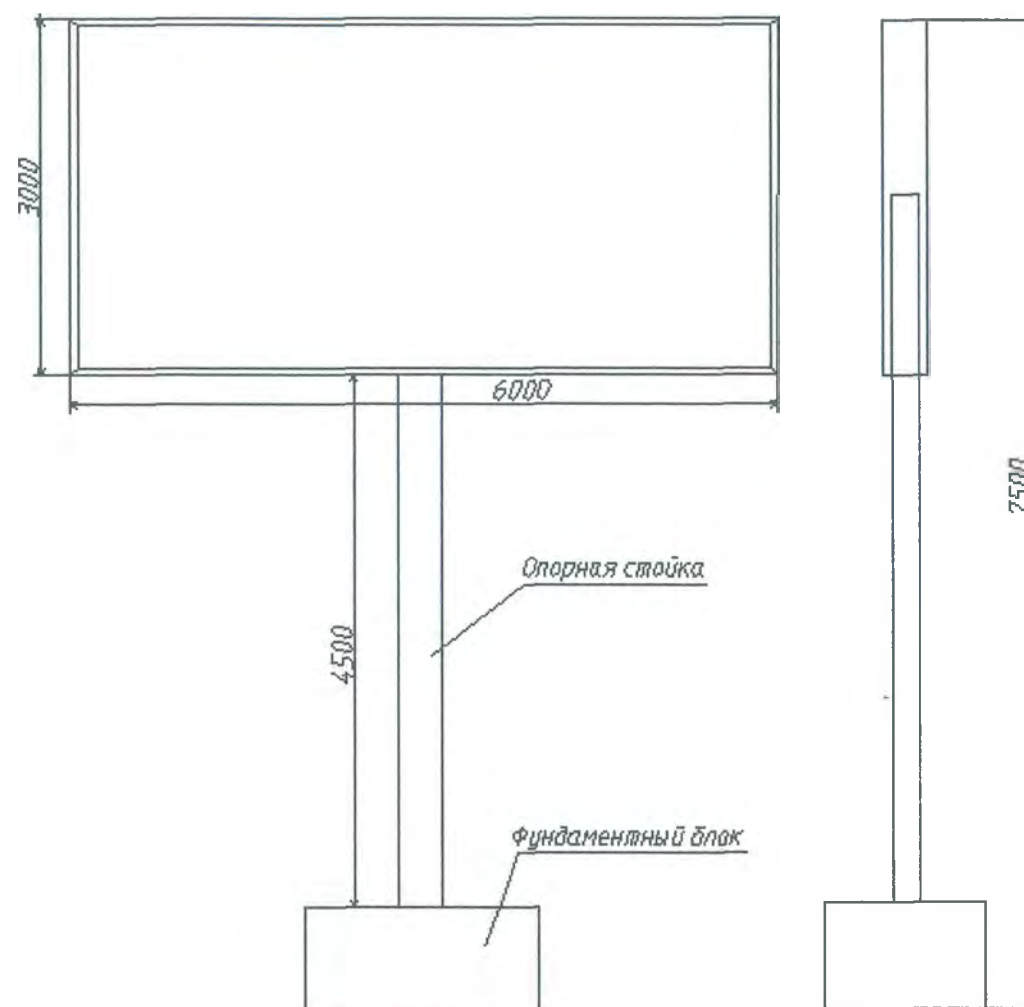
г. Пестово, ул. Набережная (напротив д. 68)

площадь информационного поля – 18 кв м

масштаб 1:2000



Рекламная конструкция



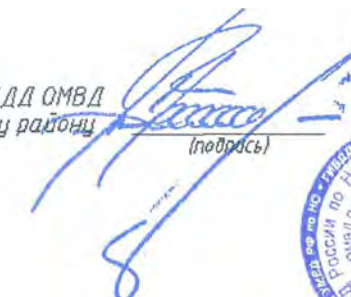
СОГЛАСОВАНО:

Заведующая отделом
по вопросам дорожного
хозяйства, транспорта
и связи Администрации
муниципального района



Зюзина Г.Д.

Начальник ГИБДД ОМВД
по Пестовскому району



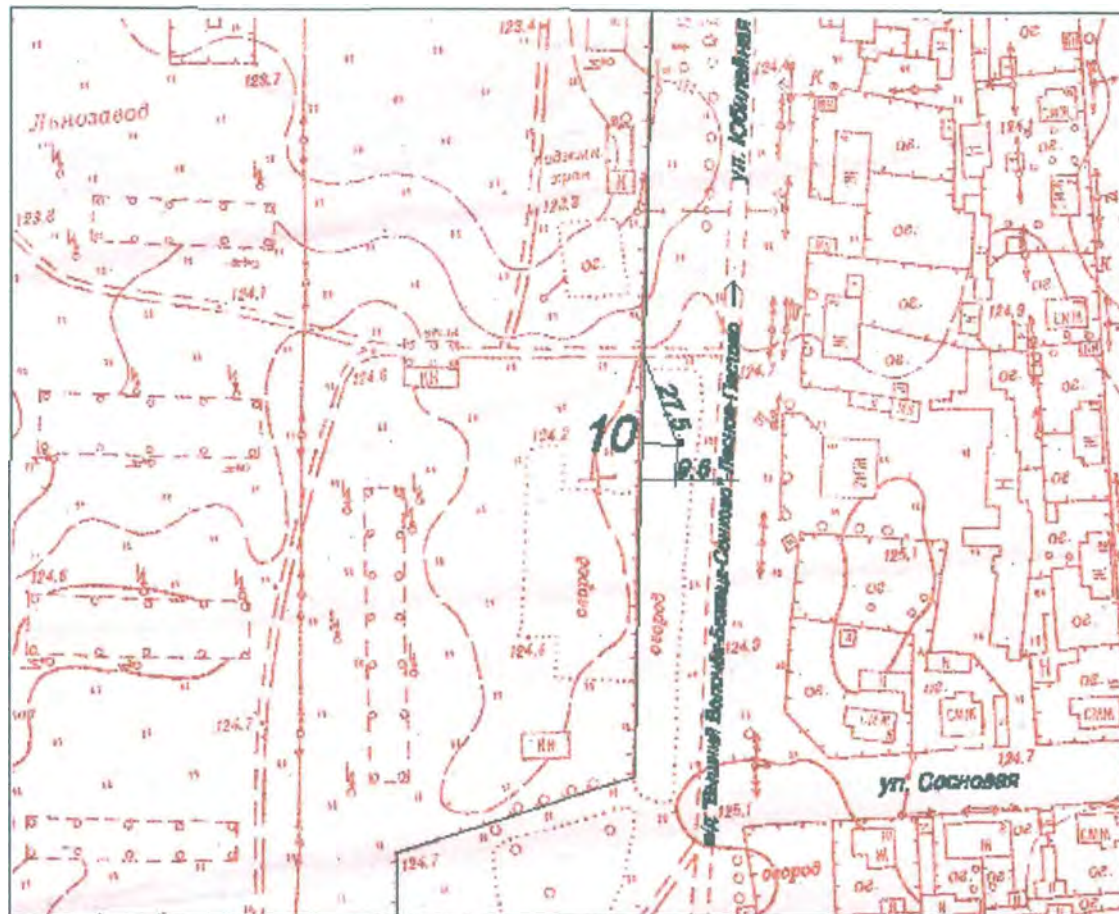
Тамтуров М.Е.



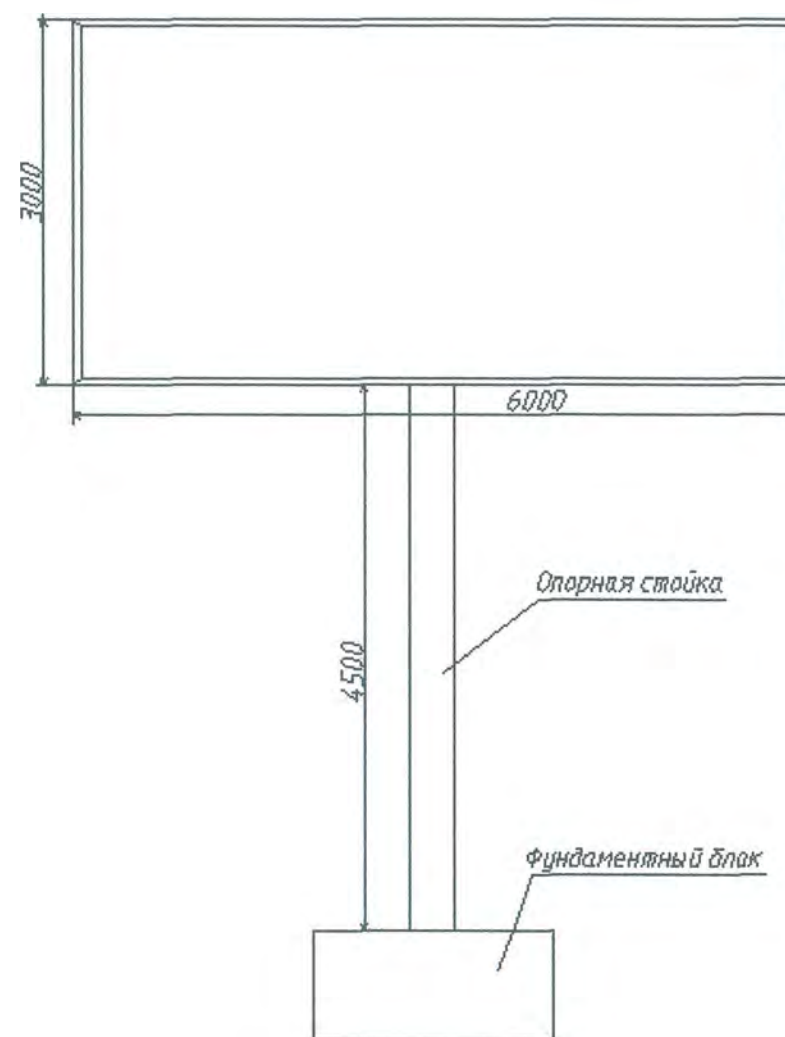
Карта размещения рекламной конструкции

10 - Щитовая установка (билборд)

а/д "Вышний Волочек-Бежецк-Санково"-Лесное-Пестово 106км 698м
 площадь информационного поля - 18 кв.м
 масштаб 1:2000



Рекламная конструкция



СОГЛАСОВАНО:

Начальник ГИБДД ОМВД
 по Пестовскому району

(подпись) М.Е. Татауров

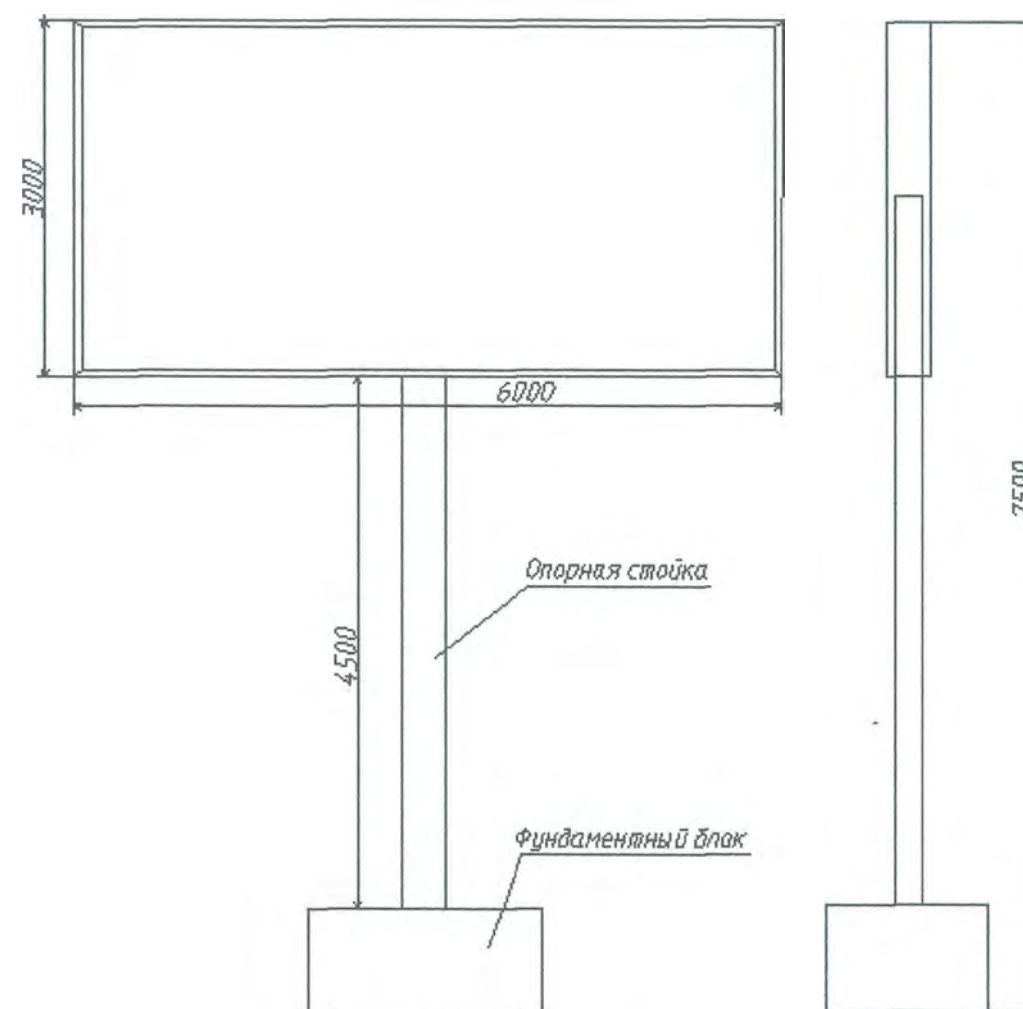


Карта размещения рекламной конструкции

11 - Щитовая установка (билборд)
г Пестово, ул Чапаева (площадь)
площадь информационного поля – 18 кв.м
масштаб 1:2000



Рекламная конструкция



СОГЛАСОВАНО:

Заведующая отделом
по вопросам дорожного
хозяйства, транспорта
связи Администрации
муниципального района



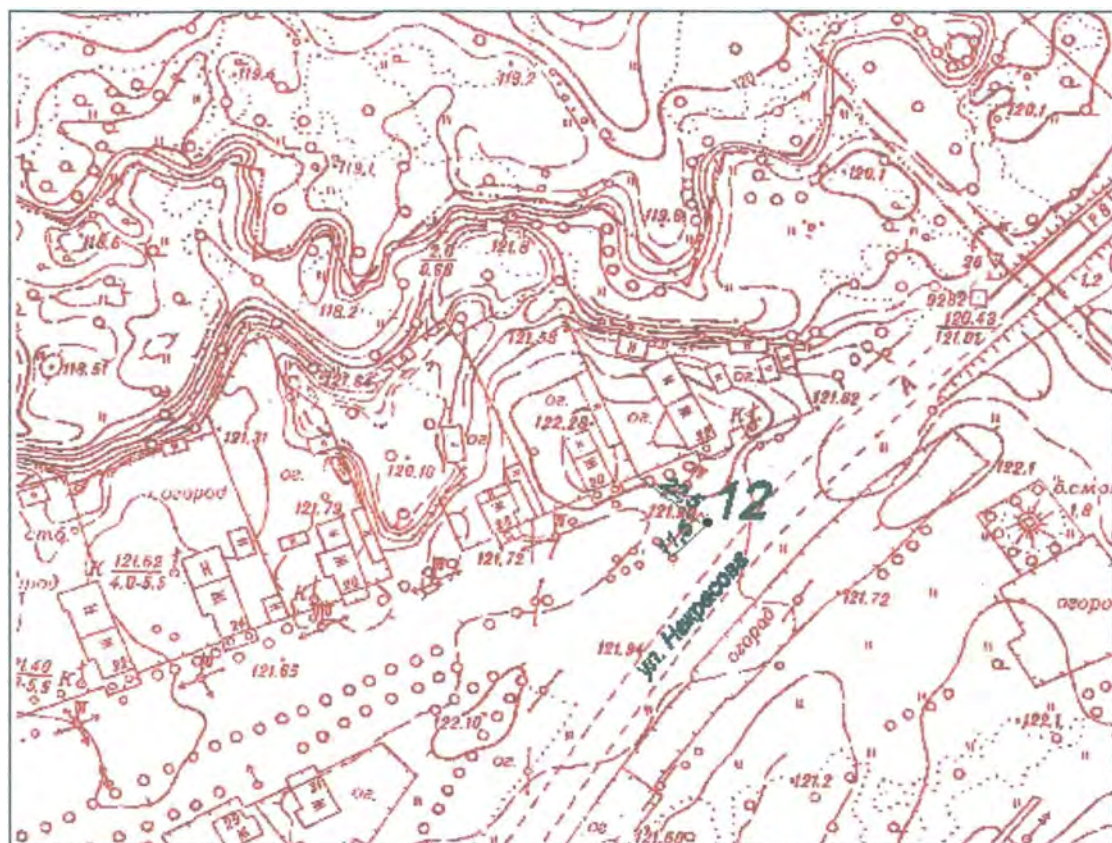
Начальник ГИБДД ОМВД
по Пестовскому району



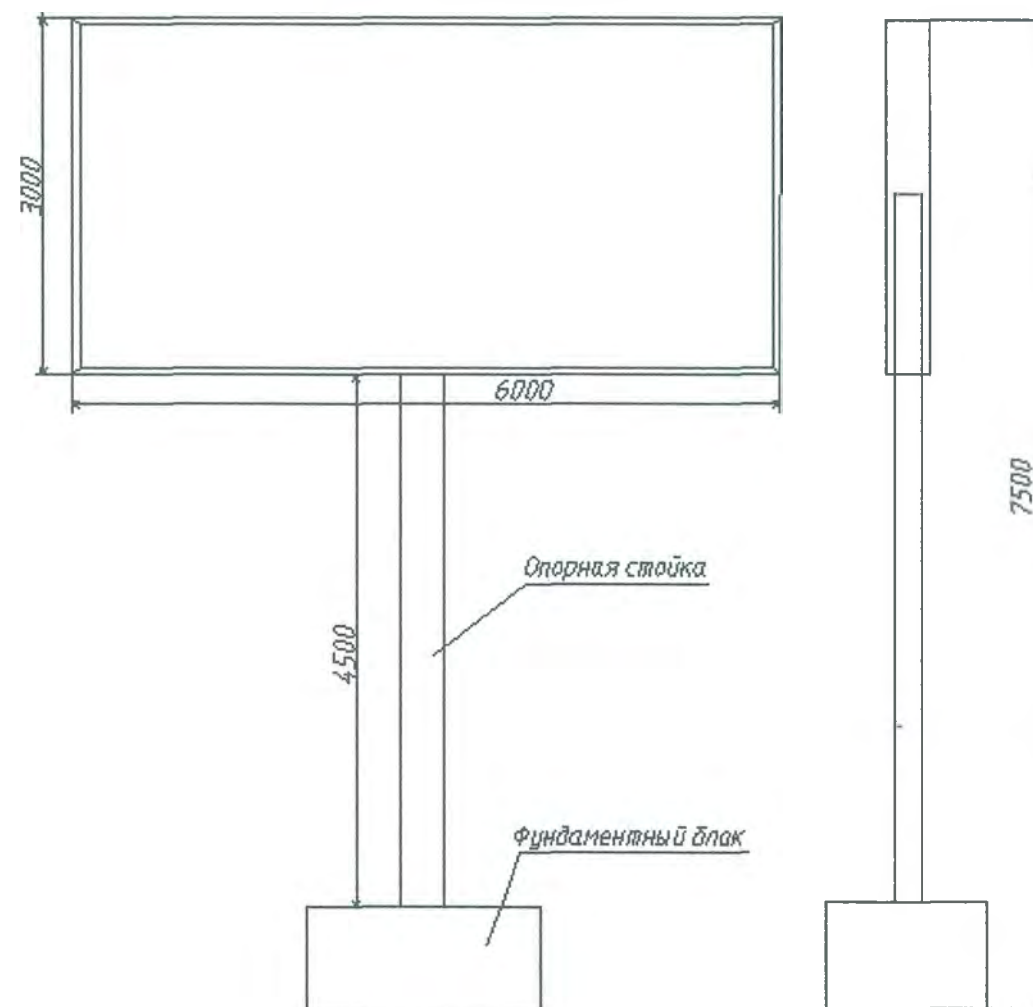
Карта размещения рекламной конструкции

12 - Щитовая установка (билборд)

а/д Устюжна-Валдай 46км 955м г. Пестово
 площадь информационного поля - 18 кв.м
 масштаб 1:2000



Рекламная конструкция



СОГЛАСОВАНО:

Начальник ГИБДД ОМВД
 по Пестовскому району

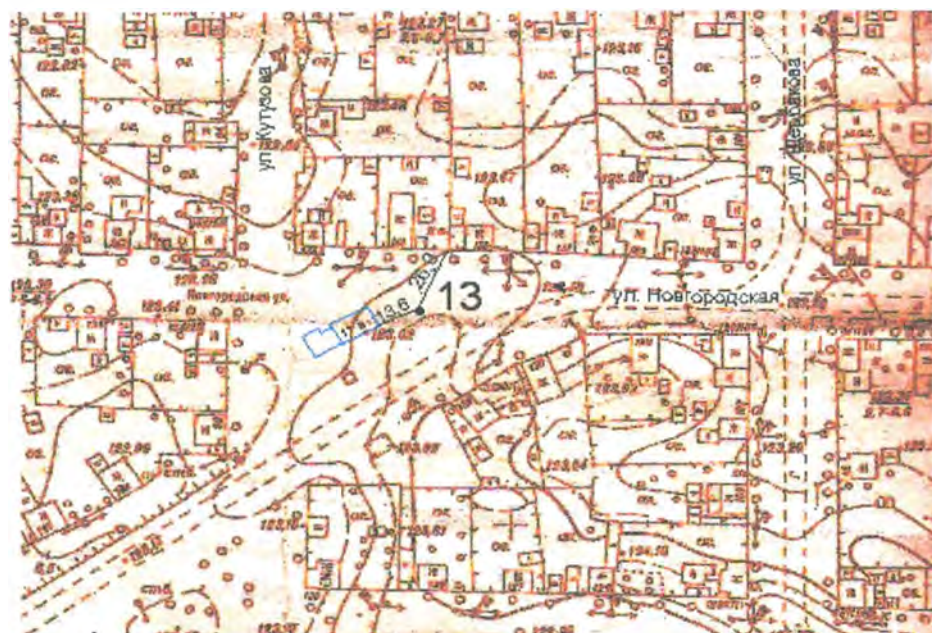
(подпись)
 М.Е. Тютюров



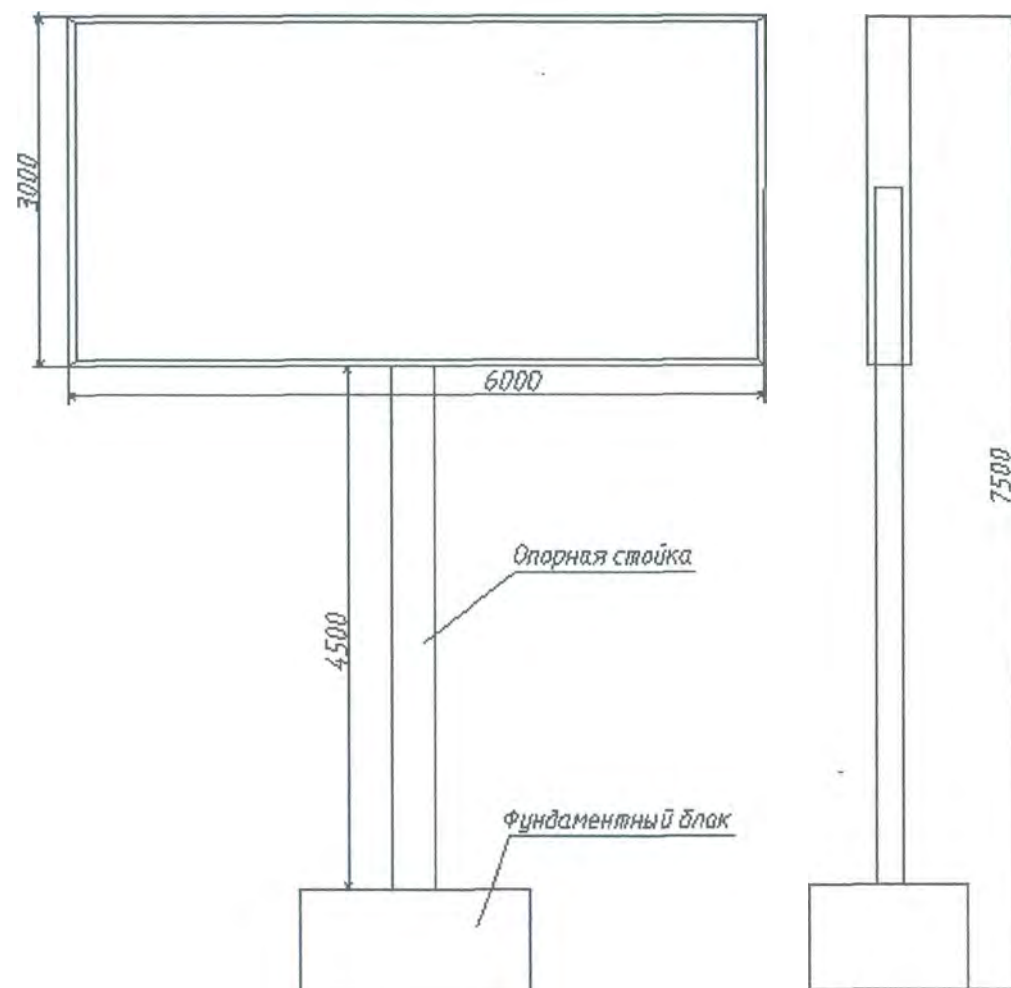
Карта размещения рекламной конструкции

13 - Щитовая установка (билборд)

г. Пестово, пер. Барабой, д.11а (около магазина "Автозапчасти для иномарок")
 площадь информационного поля - 18 кв.м
 масштаб 1:2000



Рекламная конструкция



СОГЛАСОВАНО:

Заведующая отделом
 по вопросам дорожного
 хозяйства, транспорта и
 связи Администрации
 муниципального района



Зюкина Г.Д.

Начальник ГИБДД ОМВД
 по Пестовскому району



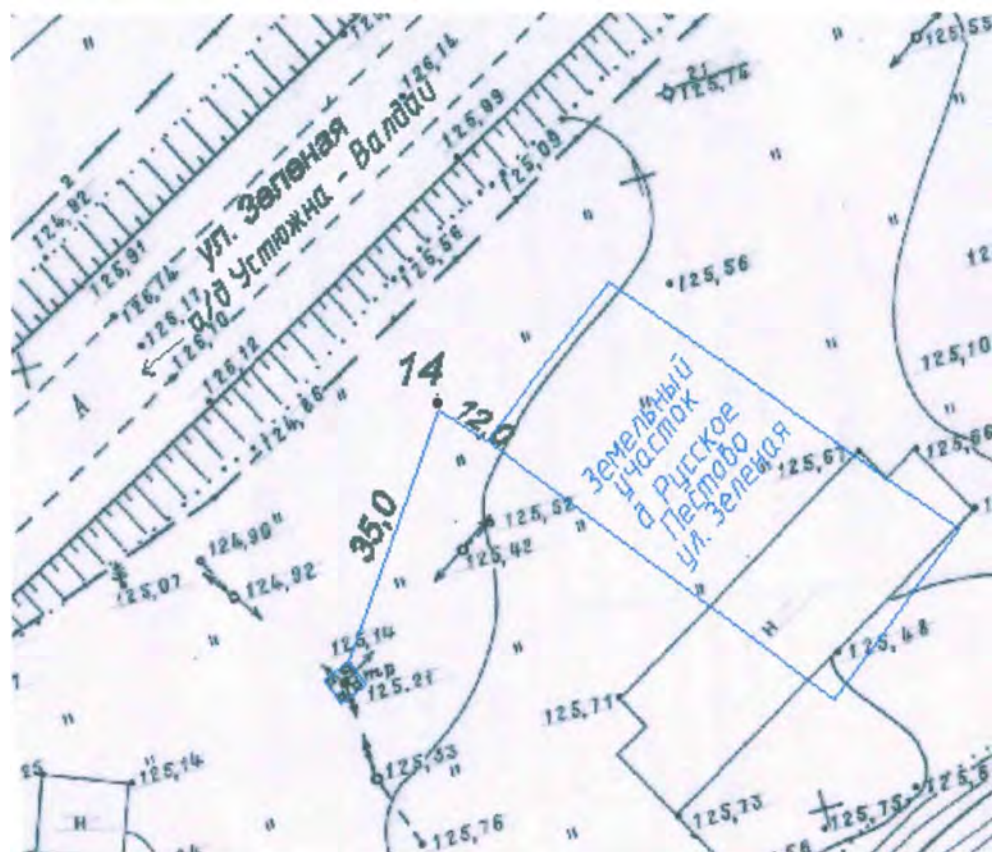
Татауров М.Е.



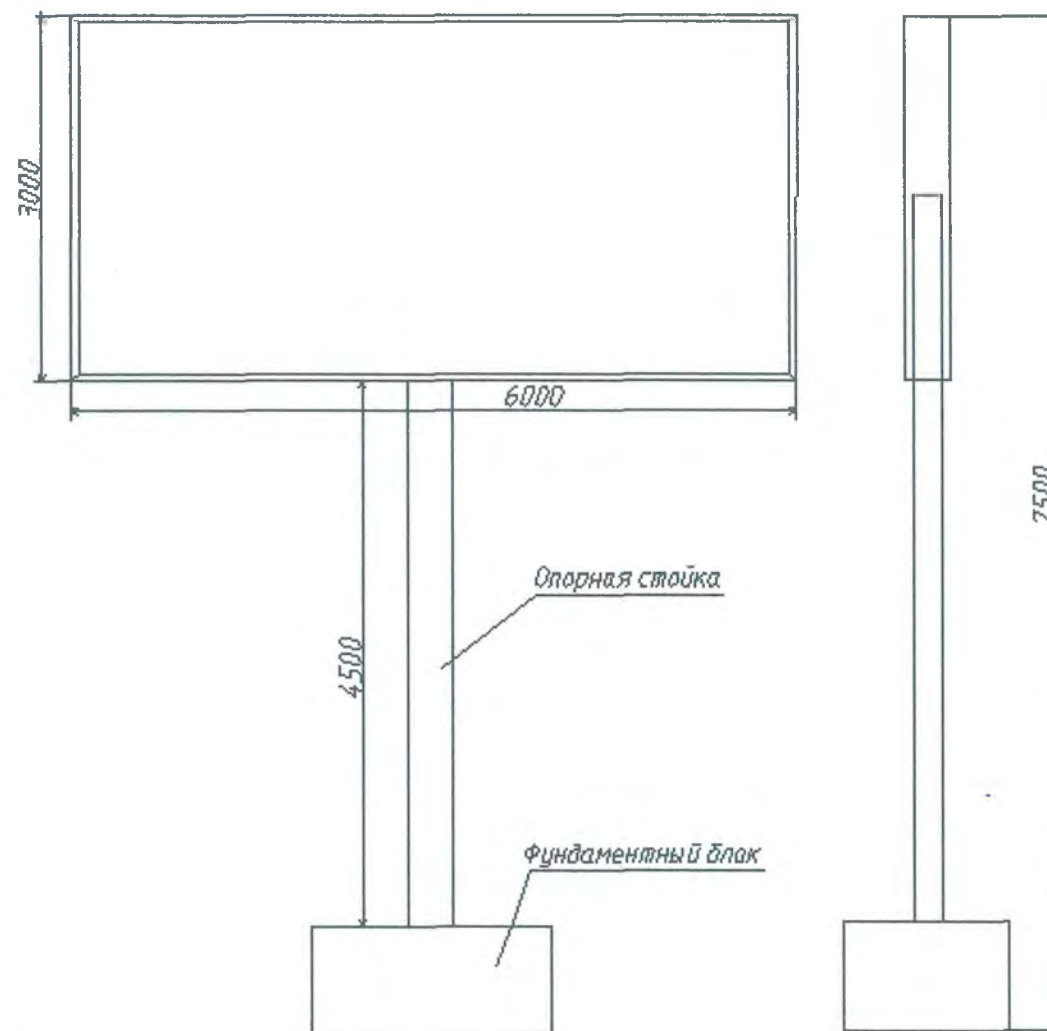
Карта размещения рекламной конструкции

14 - Щитовая установка (билборд)

а/д Устюжна-Валдай 54 км 290 м
 площадь информационного поля - 18 кв.м
 масштаб 1:500



Рекламная конструкция



СОГЛАСОВАНО:

Начальник ГИБДД ОМВД
 по Пестовскому району

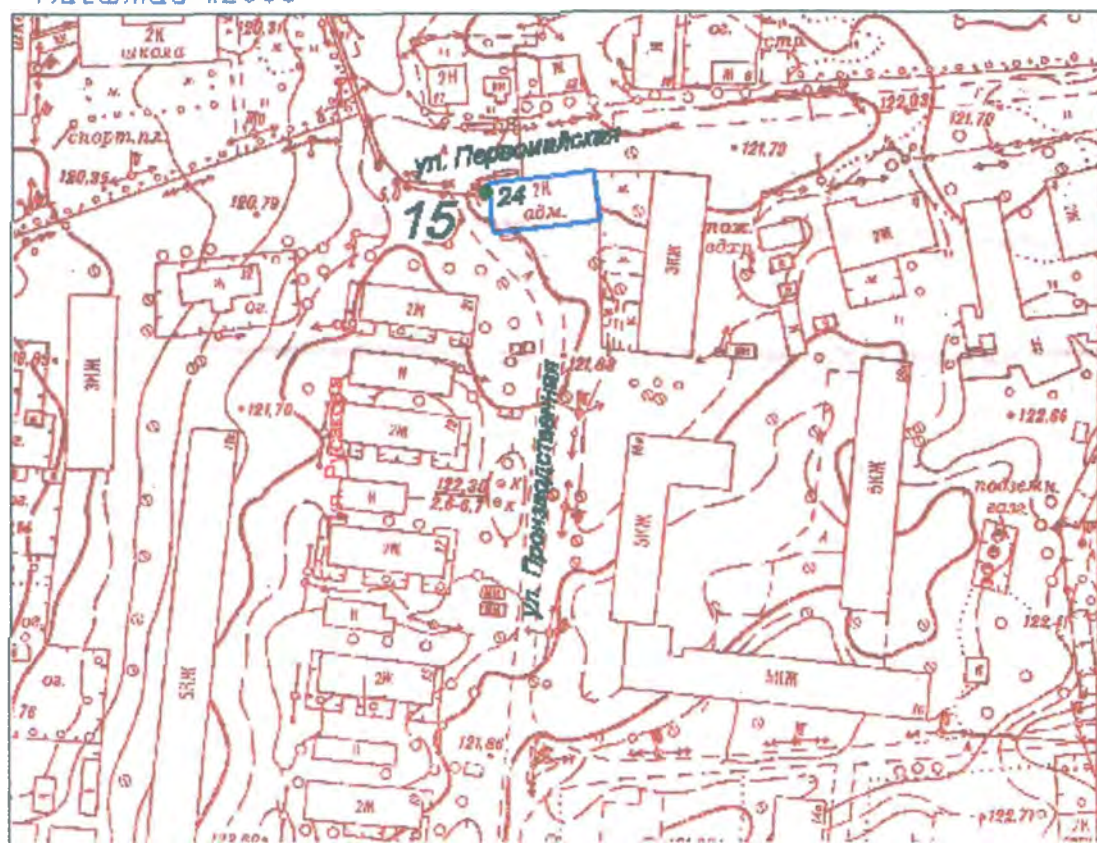
М.Б. Татауров
 Подпись



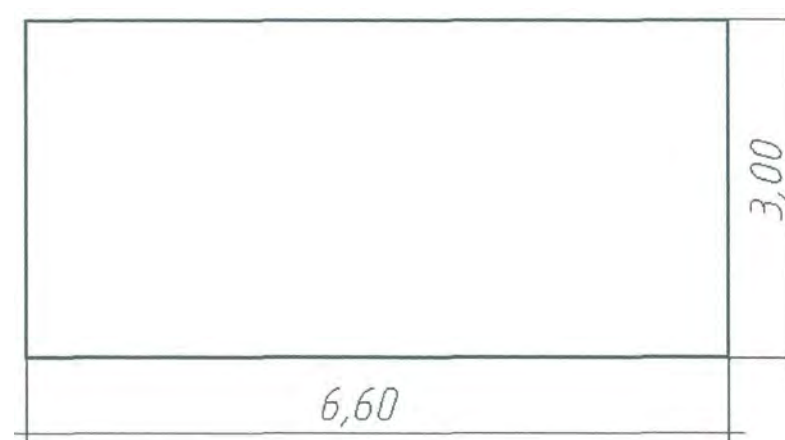
Карта размещения рекламной конструкции

15 - Настенное панно (баннер)

г. Пестова, ул. Производственная, д. 24
площадь информационного поля – 19,8 кв.м
масштаб 1:2000



Рекламное поле



СОГЛАСОВАНО:

Заведующая отделом
по управлению имуществом
и земельными ресурсами
Администрации
муниципального района



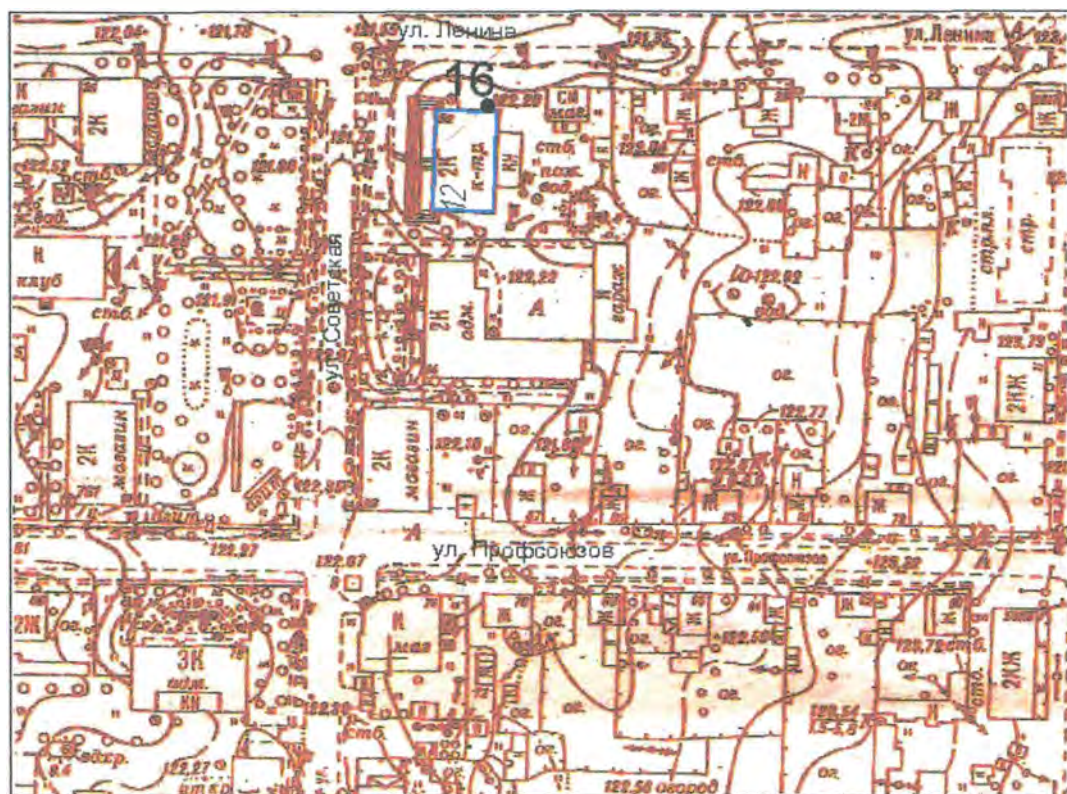
Карта размещения рекламной конструкции

16 - Настенное панно (баннер)

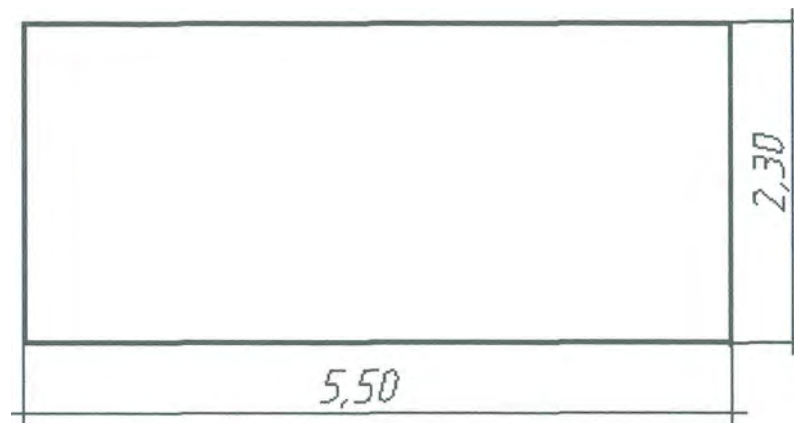
г. Пестово, ул. Советская, д. 12

площадь информационного поля – 12,7 кв м

масштаб 1:2000



Рекламное поле



СОГЛАСОВАНО:

Заведующая отделом
по управлению имуществом
и земельными ресурсами
Администрации
муниципального района



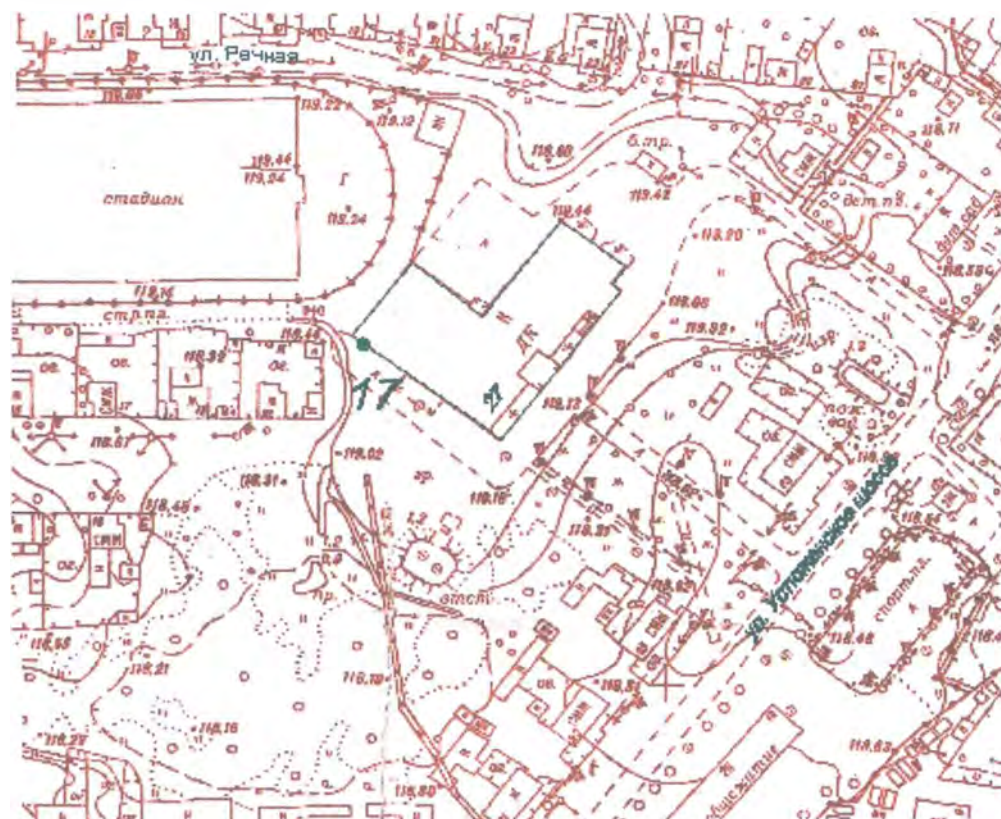
Попова М.П.



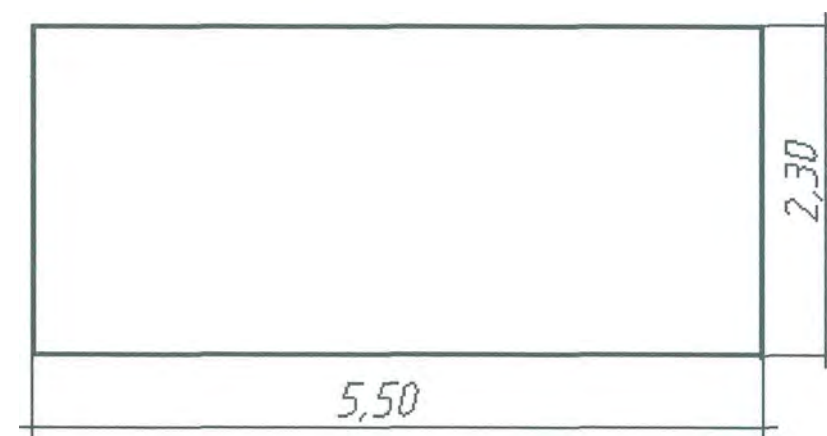
Карта размещения рекламной конструкции

17 - Настенное панно (баннер)

г. Пестово, ул. Устюженское шоссе, д. 27
площадь информационного поля – 12,7 кв м
масштаб 1:2000



Рекламное поле



СОГЛАСОВАНО:

Заведующая отделом
по управлению имуществом
и земельными ресурсами
Администрации
муниципального района



Попова М.П.



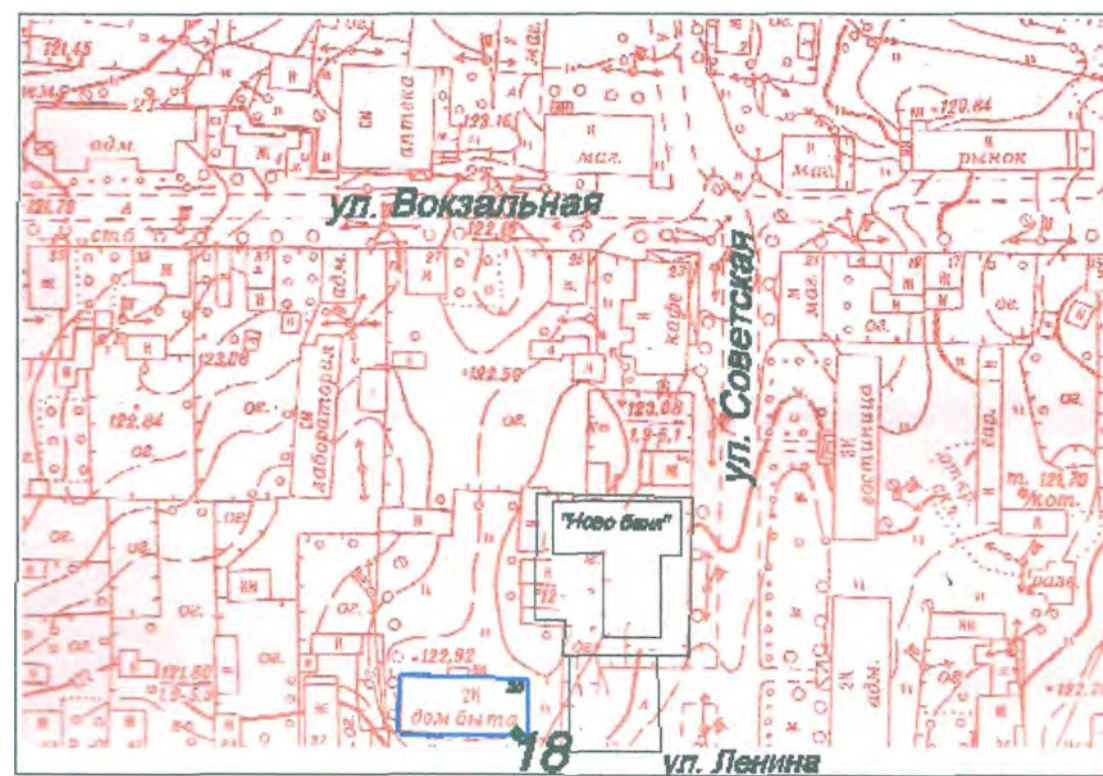
Карта размещения рекламной конструкции

18 - Настенное панно (баннер)

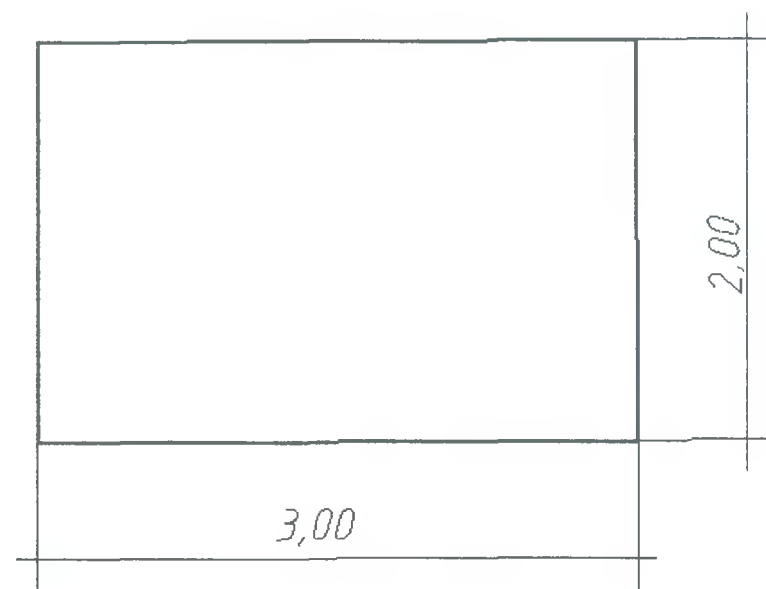
г. Пестово, ул. Ленина, д. 35

площадь информационного поля – 6 кв.м

масштаб 1:2000



Рекламное поле



СОГЛАСОВАНО:

Заведующая отделом
по управлению имуществом
и земельными ресурсами
Администрации
муниципального района



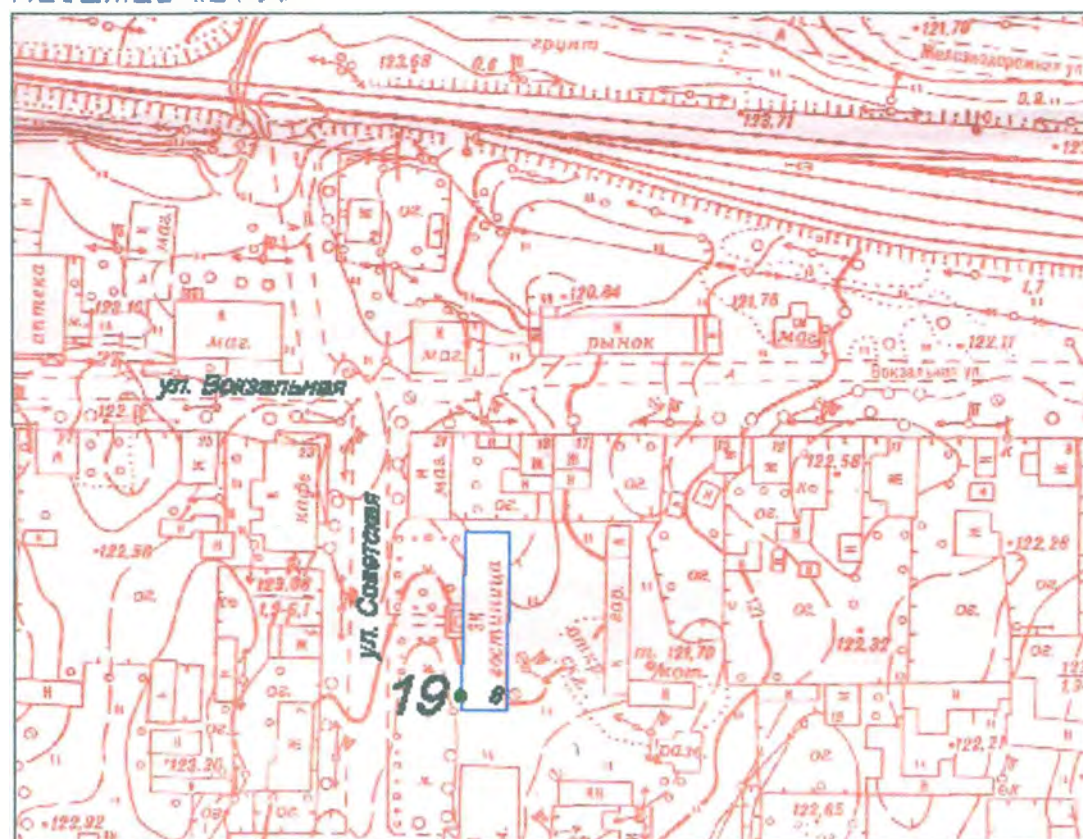
Карта размещения рекламной конструкции

19 - Настенное панно (баннер)

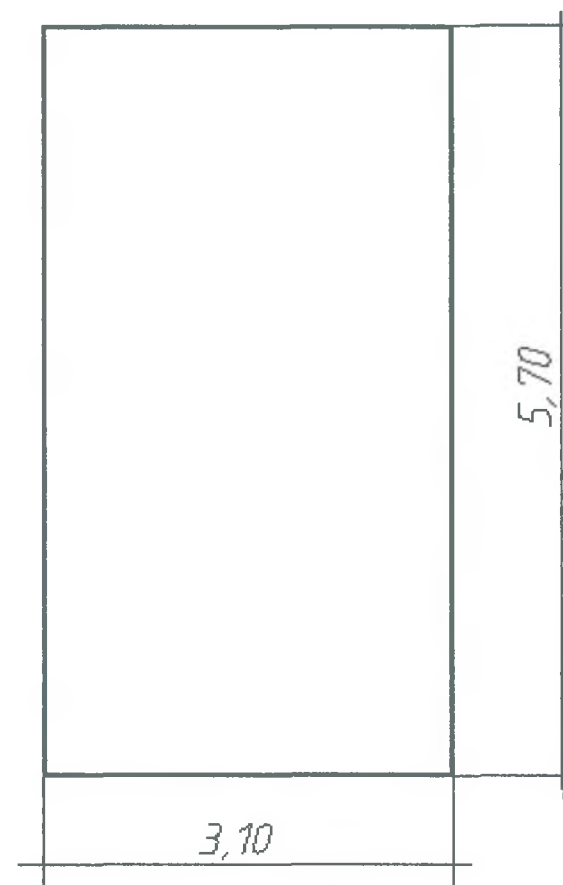
г. Пестово, ул. Советская, д. 8

площадь информационного поля – 17,7 кв.м

масштаб 1:2000



Рекламное поле



СОГЛАСОВАНО:

Глава Пестовского
городского поселения

Беляев В.В.



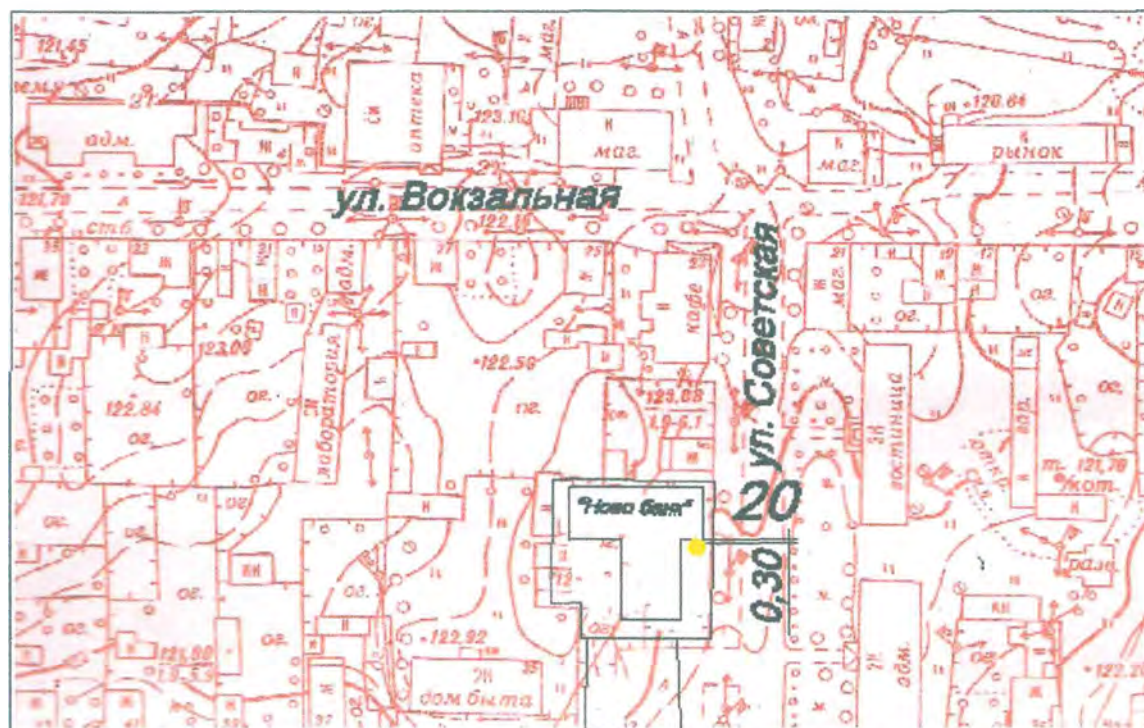
Карта размещения рекламной конструкции

20 - Сити-формат (пилон)

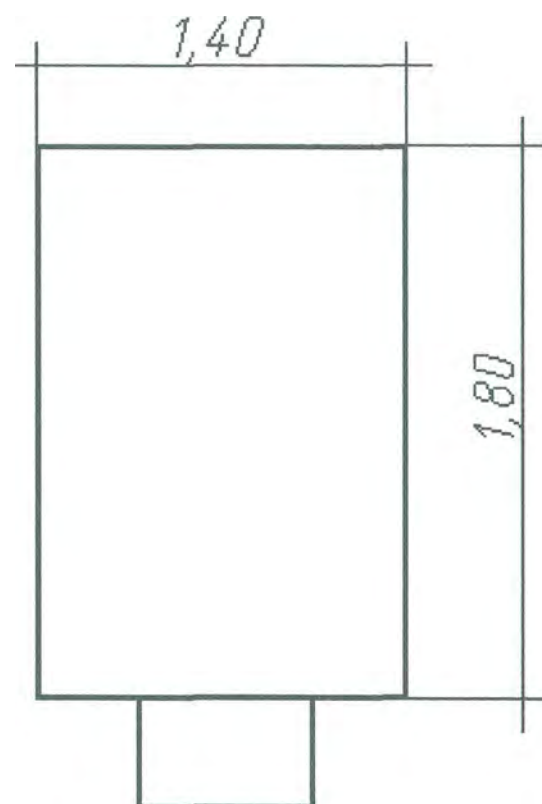
г. Пестово, ул. Советская, д.7

площадь информационного поля – 2,52 кв.м

масштаб 1:2000



Рекламная конструкция



СОГЛАСОВАНО:

Начальник ГИБДД ОМВД
по Пестовскому району

(подпись)

Татауров М.Е.



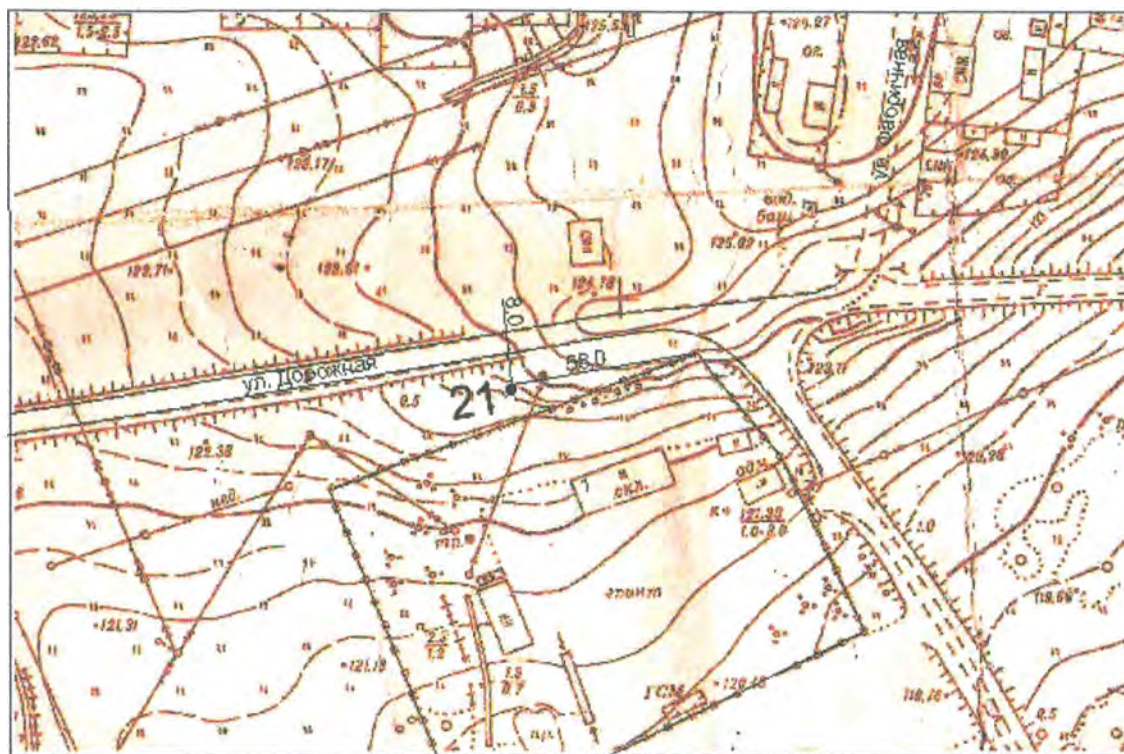
Карта размещения рекламной конструкции

21 - Щитовая установка (билборд)

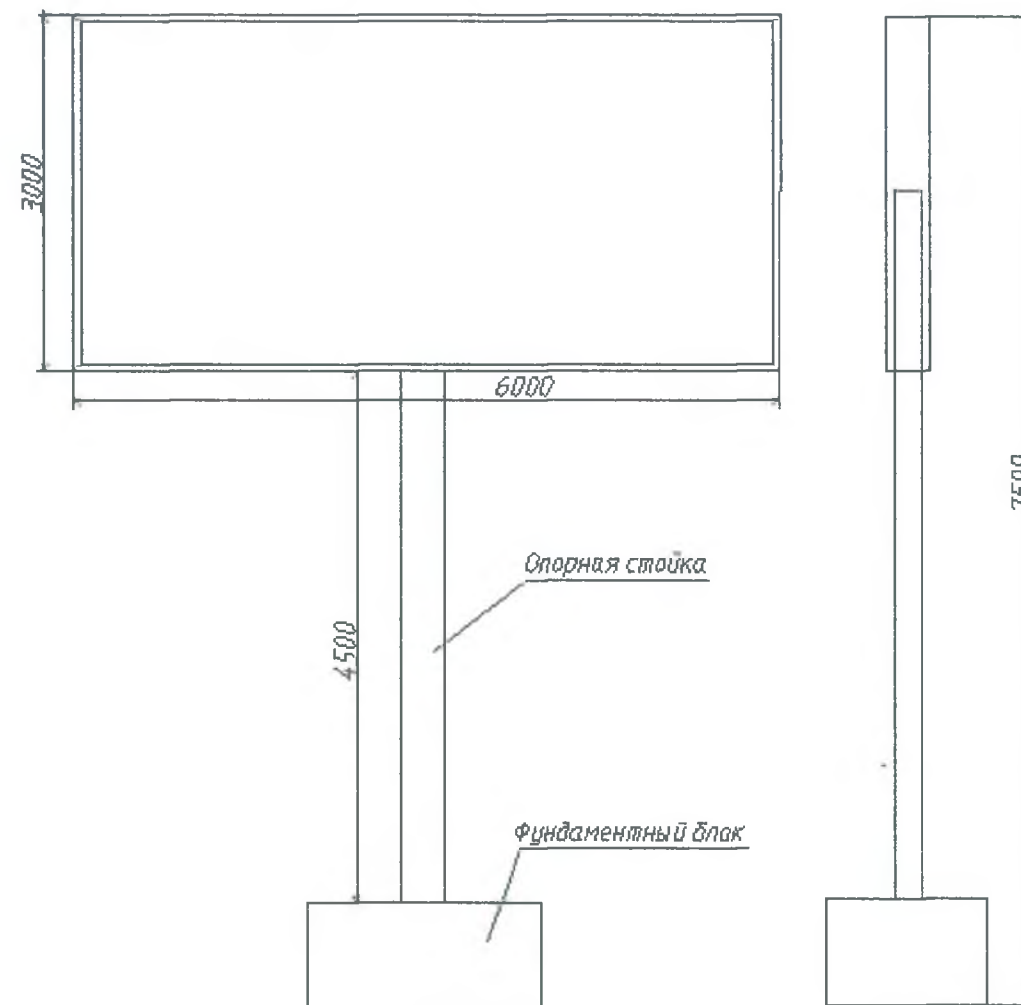
г. Пестово, ул. Дорожная, д.1

площадь информационного поля – 18 кв.м

масштаб 1:2000



Рекламная конструкция



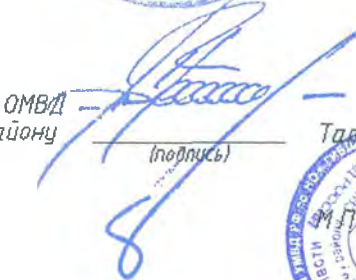
СОГЛАСОВАНО:

Заведующая отделом
по вопросам дорожного
хозяйства, транспорта и
связи Администрации
муниципального района



Зюкина Г.Д.

Начальник ГИБДД ОМВД
по Пестовскому району



Татаров М.Е.

